



# Indice GFIE Février 2014



## Commentaires de M. Pierre-Jean Albrieux, Président du GFIE

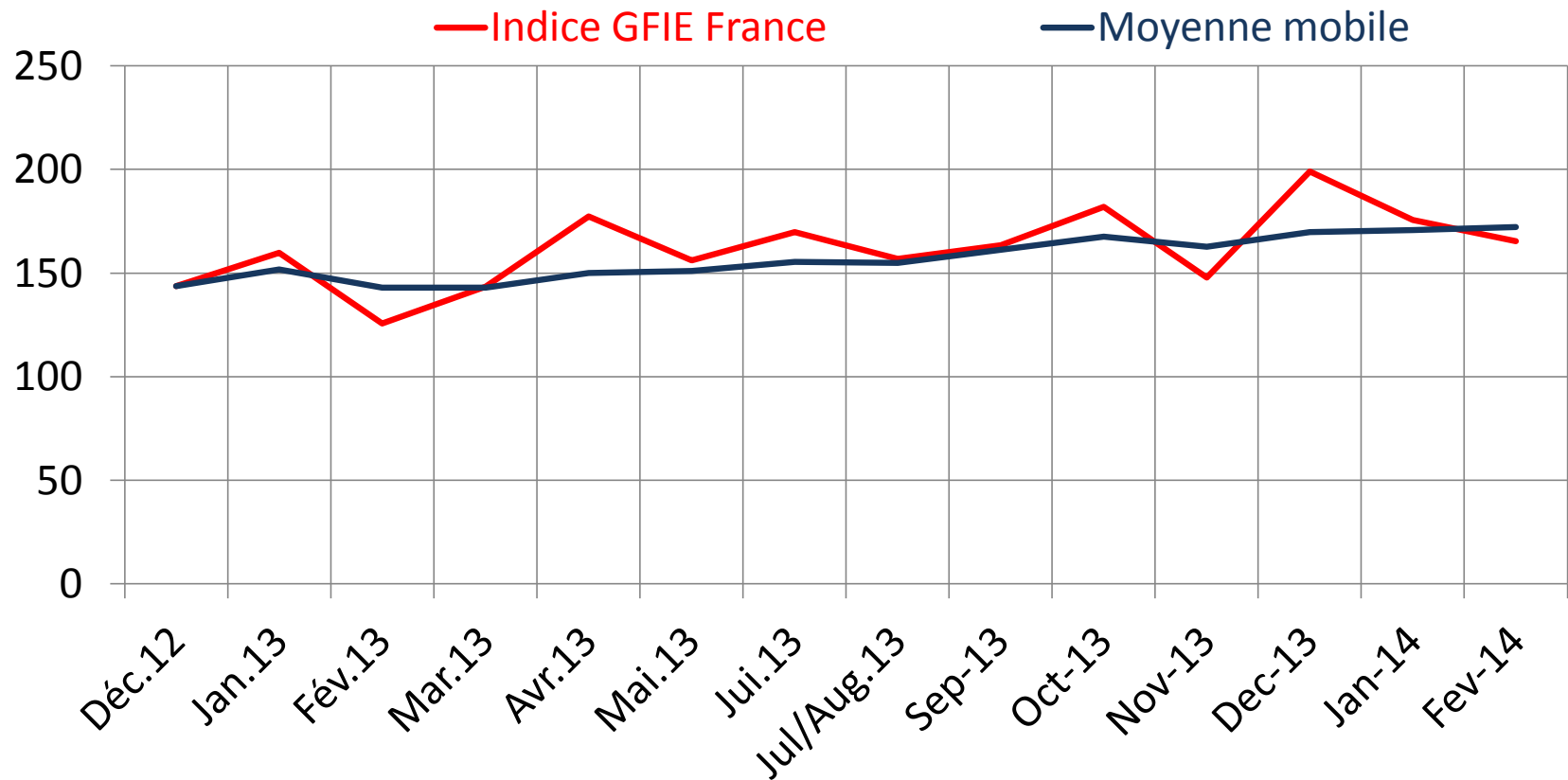
Légère baisse de l'indice France par rapport à janvier mais nous restons au-dessus de l'indice de février 2013. L'indice de confiance reste élevé à 5,41. Par rapport aux précédentes, l'année 2014 démarre plutôt bien. Les commentaires des adhérents globalement positifs sont un peu plus mitigés que le mois dernier. Pas de signes particuliers d'inquiétude.

Indice de confiance	Evolution de l'indice France par rapport à janvier	Book Bill
5,41	-5,88%	1,003

	Fev-13	Mar-13	Avr-13	Mai-13	Jui-13	Ju/Au-13	Sep-13	Oct-13	Nov-13	Déc-13	Janv-14	Fev-14
Indice GFIE France	125,59	143,34	177,4	156,14	169,78	156,82	163,36	182,01	147,91	198,90	175,60	165,27
Moyenne mobile	145,93	145,41	150,73	150,96	155,32	154,84	161,13	167,58	162,67	169,80	170,77	172,18

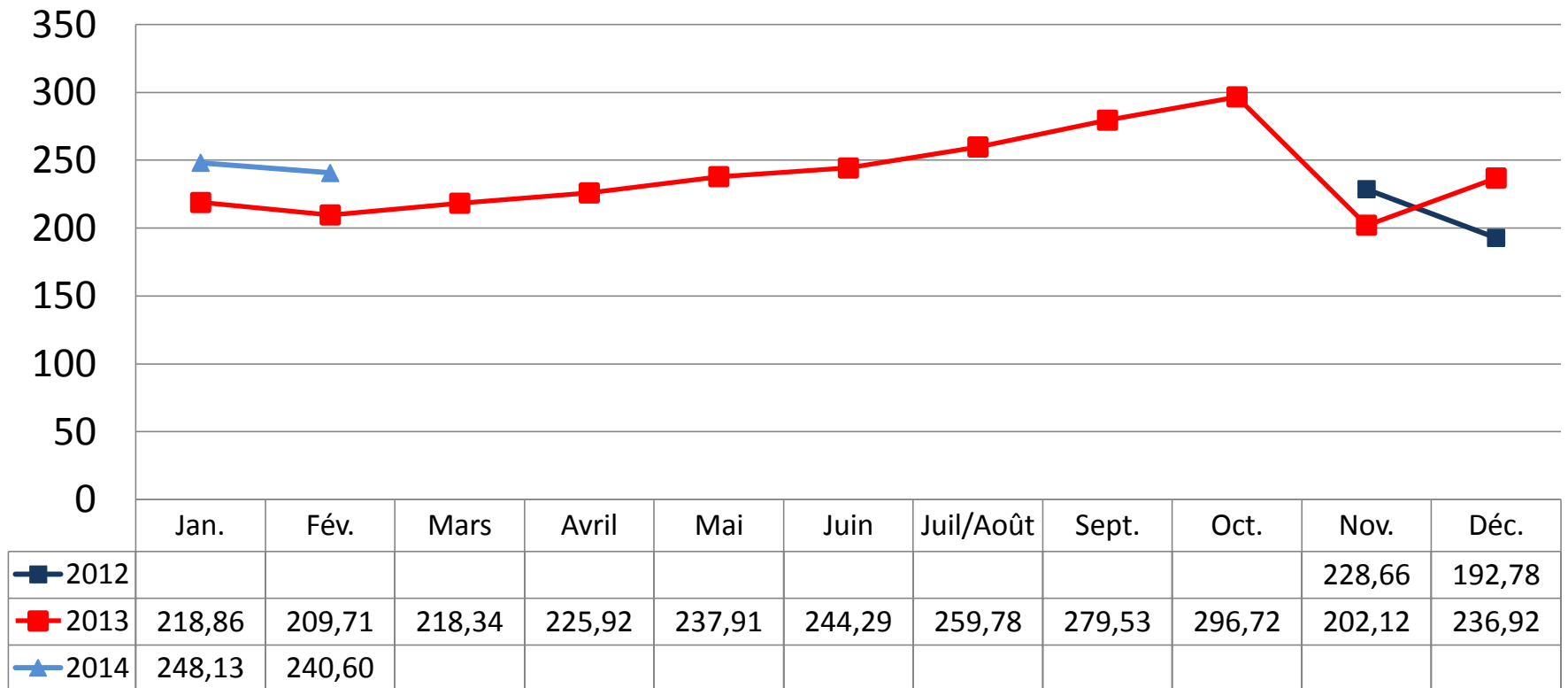


# Indice GFIE Février 2014



# Indice GFIE Février 2014

Indice Consommables, Outillages et petits Equipements d'une valeur inférieure à 5 000 € (France)



# Indice GFIE Février 2014

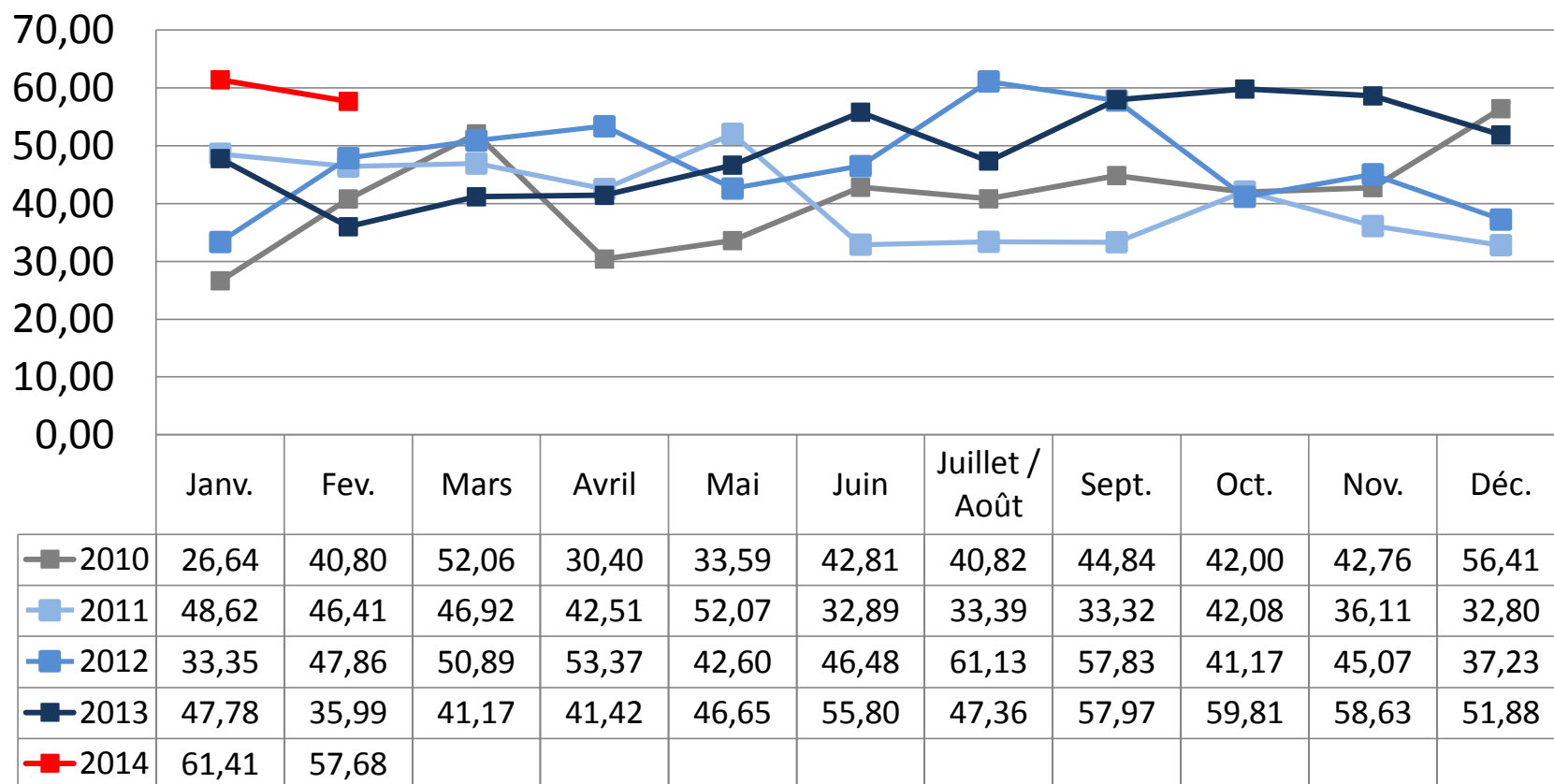
Indice Machines et Services(France)



	Jan.	Fév.	Mars	Avril	Mai	Juin	Juil/Août	Sept.	Oct.	Nov.	Déc.
■ 2012										2863,73	2979,91
■ 2013	3457,55	2308,04	3253,75	3384,98	3048,97	4199,45	2963,75	2816,05	3343,01	2980,92	4428,48
▲ 2014	4127,16	3168,96									

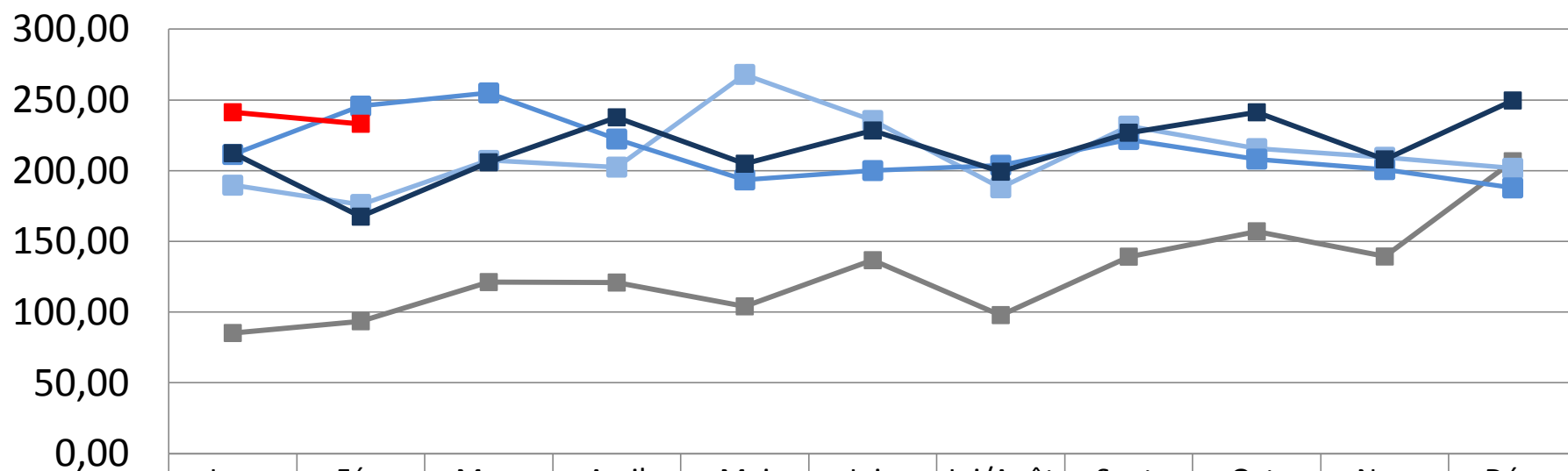
# Indice GFIE Février 2014

## Indice Export



# Indice GFIE Février 2014

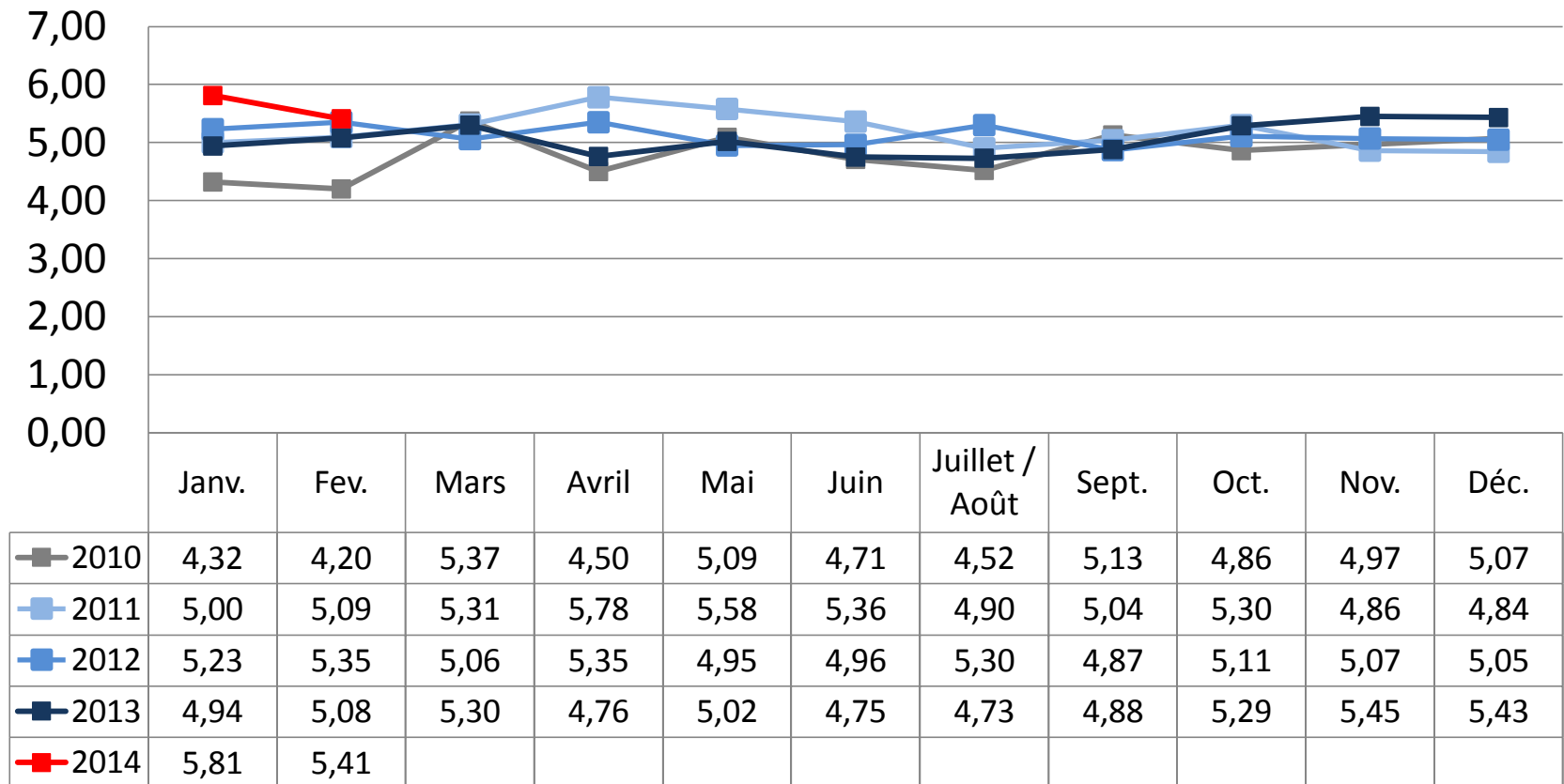
Indice GFIE total (incluant France et Export) entre 2010 et 2014



	Jan.	Fév.	Mars	Avril	Mai	Juin	Jui/Août	Sept.	Oct.	Nov.	Déc.
—■— 2010	85,23	93,54	121,23	120,90	104,10	136,70	97,90	139,20	157,10	139,30	206,64
—■— 2011	189,70	176,11	207,21	202,49	268,02	235,44	187,88	231,47	215,57	209,44	201,66
—■— 2012	211,41	245,61	254,93	222,34	193,45	200,04	203,81	221,98	208,16	200,74	187,77
—■— 2013	212,34	167,47	205,88	237,66	204,89	228,38	199,27	226,82	241,24	207,94	249,58
—■— 2014	241,27	233,14									

# Indice GFIE Février 2014

Indice de confiance





# Indice GFIE Février 2014

Book Bill

