



Indice GFIE Septembre 2013

Commentaires de M. Pierre-Jean Albrieux, Président du GFIE

Bis repetita placent, en tout les cas pour les mois de septembre 2011 et 2012 qui avec 2013 sont au même niveau et une petite progression de + 4,17 par rapport à l'indice de juillet/août. Or, l'activité semble être là si on en juge par la progression de l'indice consommable et de celui de l'export. Il n'y a que l'indice « machines et services » qui fait pâle figure. Cherchez l'erreur !

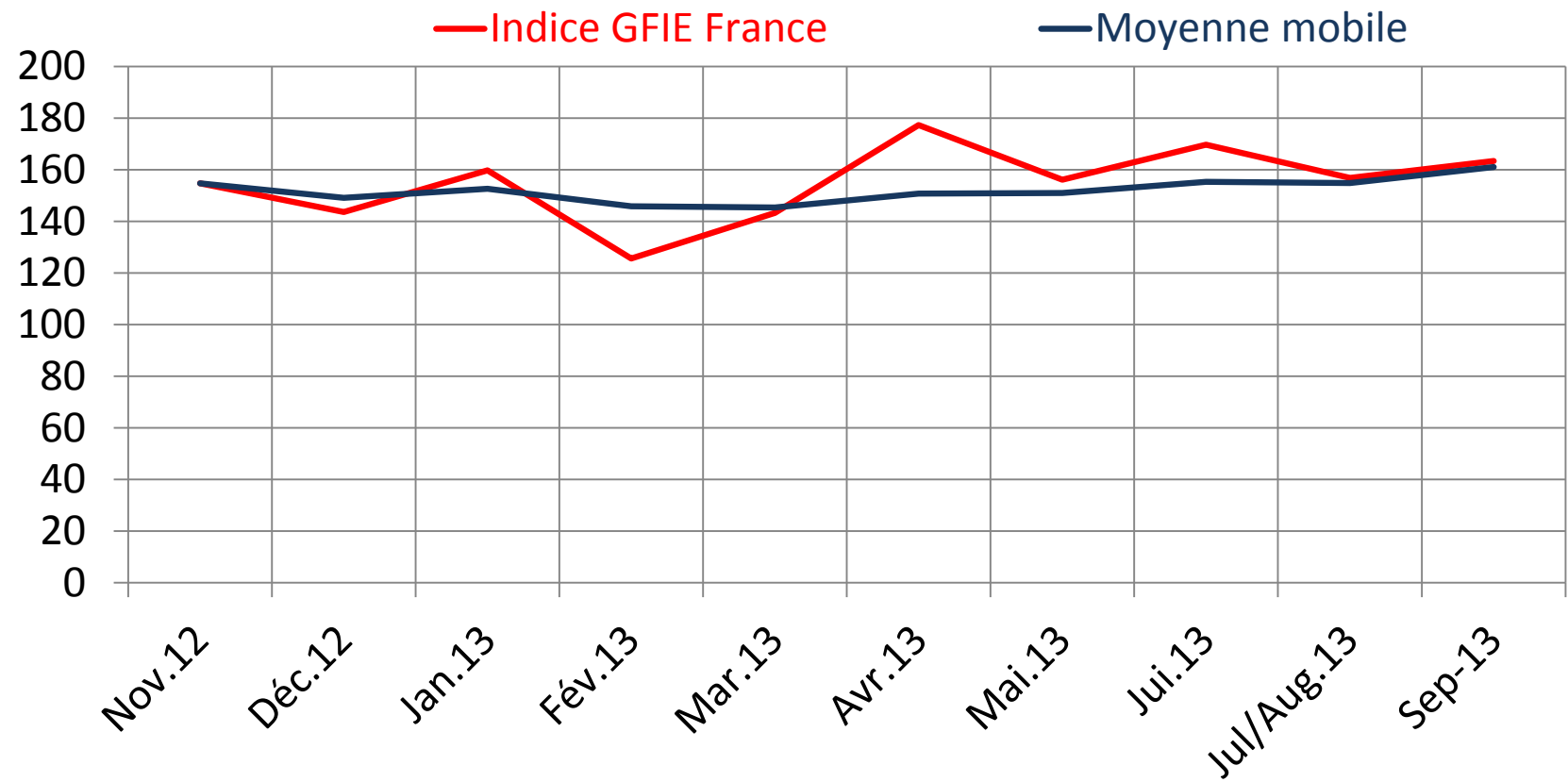
Aux incertitudes d'activité se sont greffées et surtout considérablement amplifiées, les incertitudes fiscales et sociales et le message des « forces vives » est clair : pas question d'investir ou d'embaucher si c'est pour se faire flinguer : par Bercy, par la trentaine de Ministères, par la Commune, par le syndicat de Communes, par le département, par la Région, par l'Europe, par les différentes « Agences » pondueuses de règlementations. Pour beaucoup, nous sommes en sortie de crise et il n'y a strictement rien à attendre des imbéciles qui nous gouvernent et qui refusent de se réformer. Le matraquage au tube en caoutchouc peut être supportable, mais pas à l'enclume !

Indice de confiance	Evolution de l'indice France par rapport à juill/août	Book Bill
4,88	+ 4,17%	0,849

	Nov-12	Déc-12	Jan-13	Fev-13	Mar-13	Avr-13	Mai-13	Jui-13	Ju/Au-13	Sep-13
Indice GFIE France	154,78	143,61	159,73	125,59	143,34	177,4	156,14	169,78	156,82	163,36
Moyenne mobile	154,78	149,19	152,70	145,93	145,41	150,73	150,96	155,32	154,84	161,13

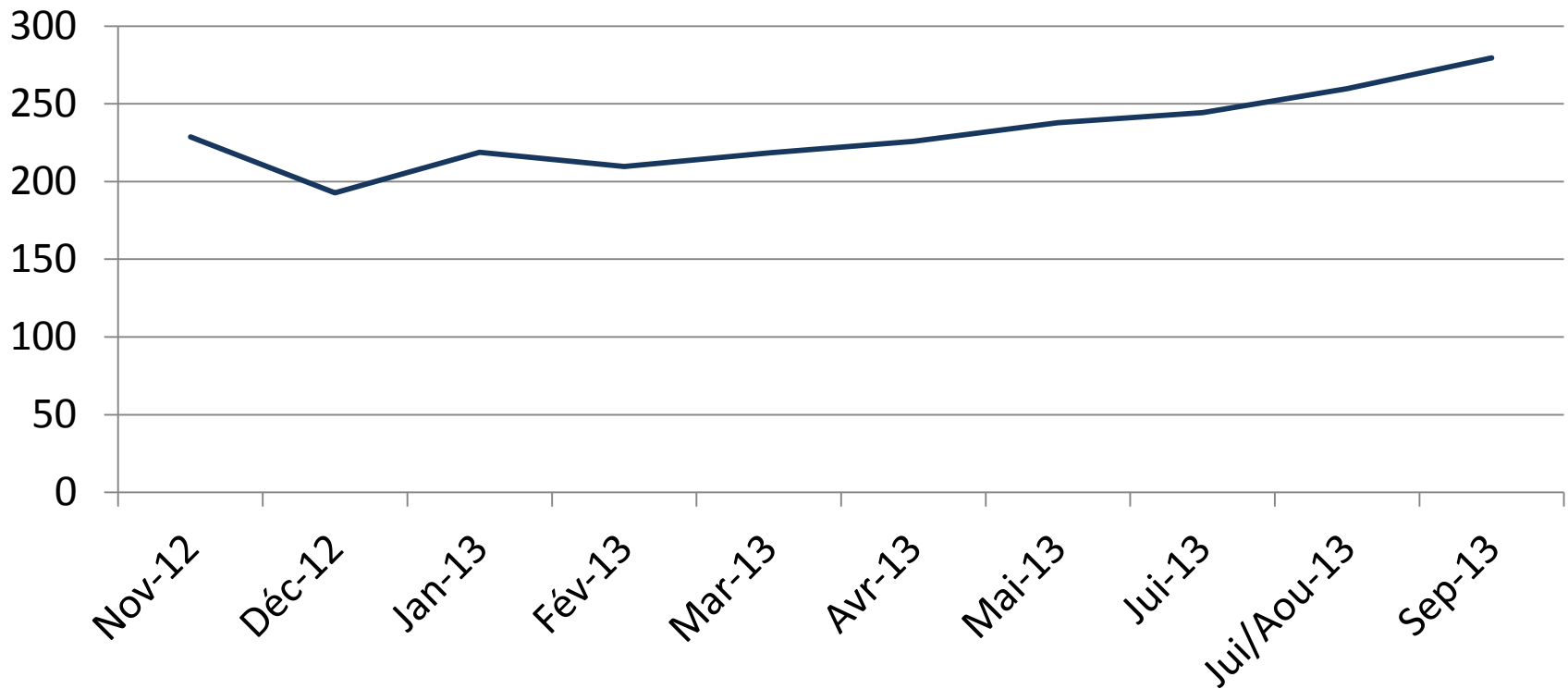


Indice GFIE Septembre 2013



Indice GFIE Septembre 2013

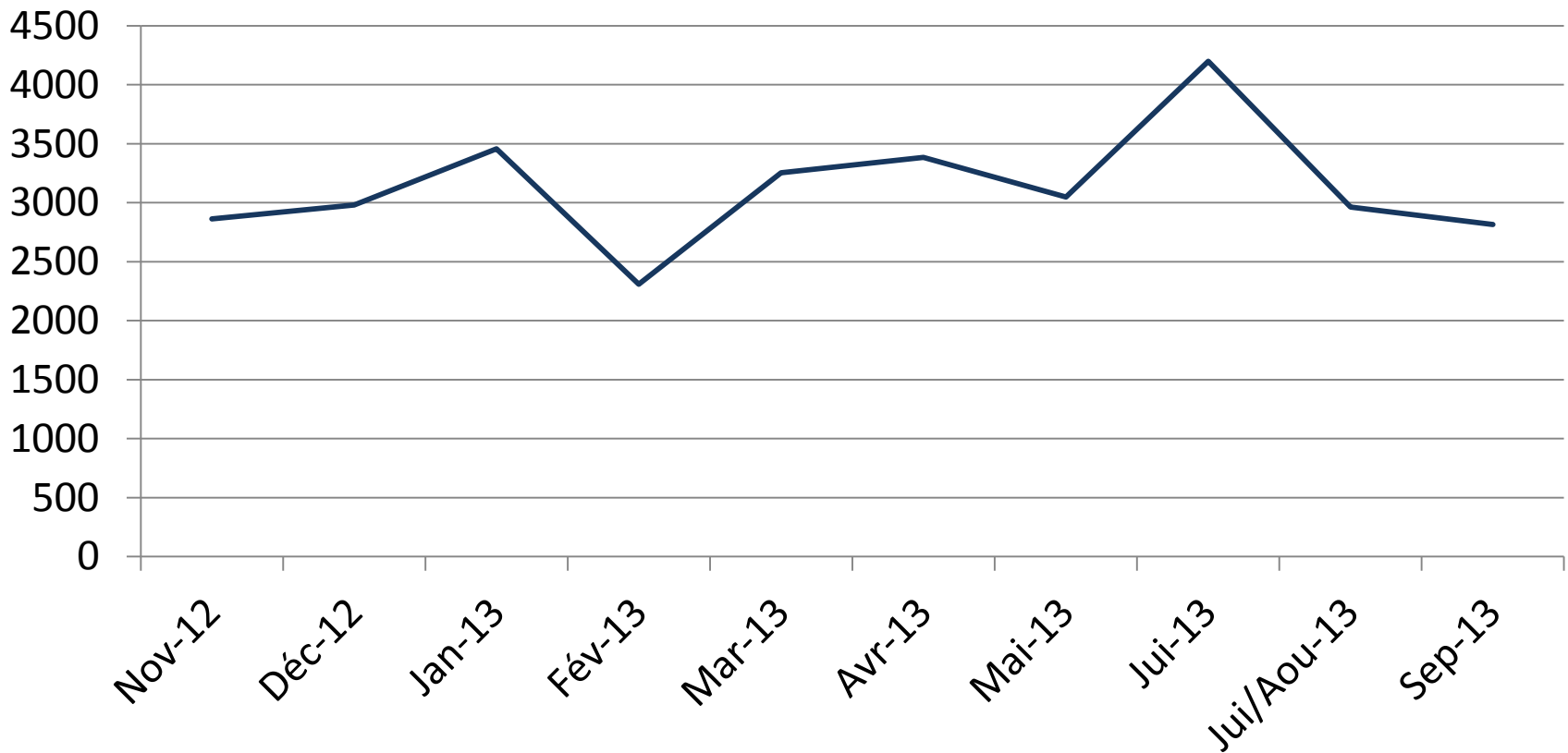
Consommables, outillages et petits équipements d'une valeur < 5 000 € (France)





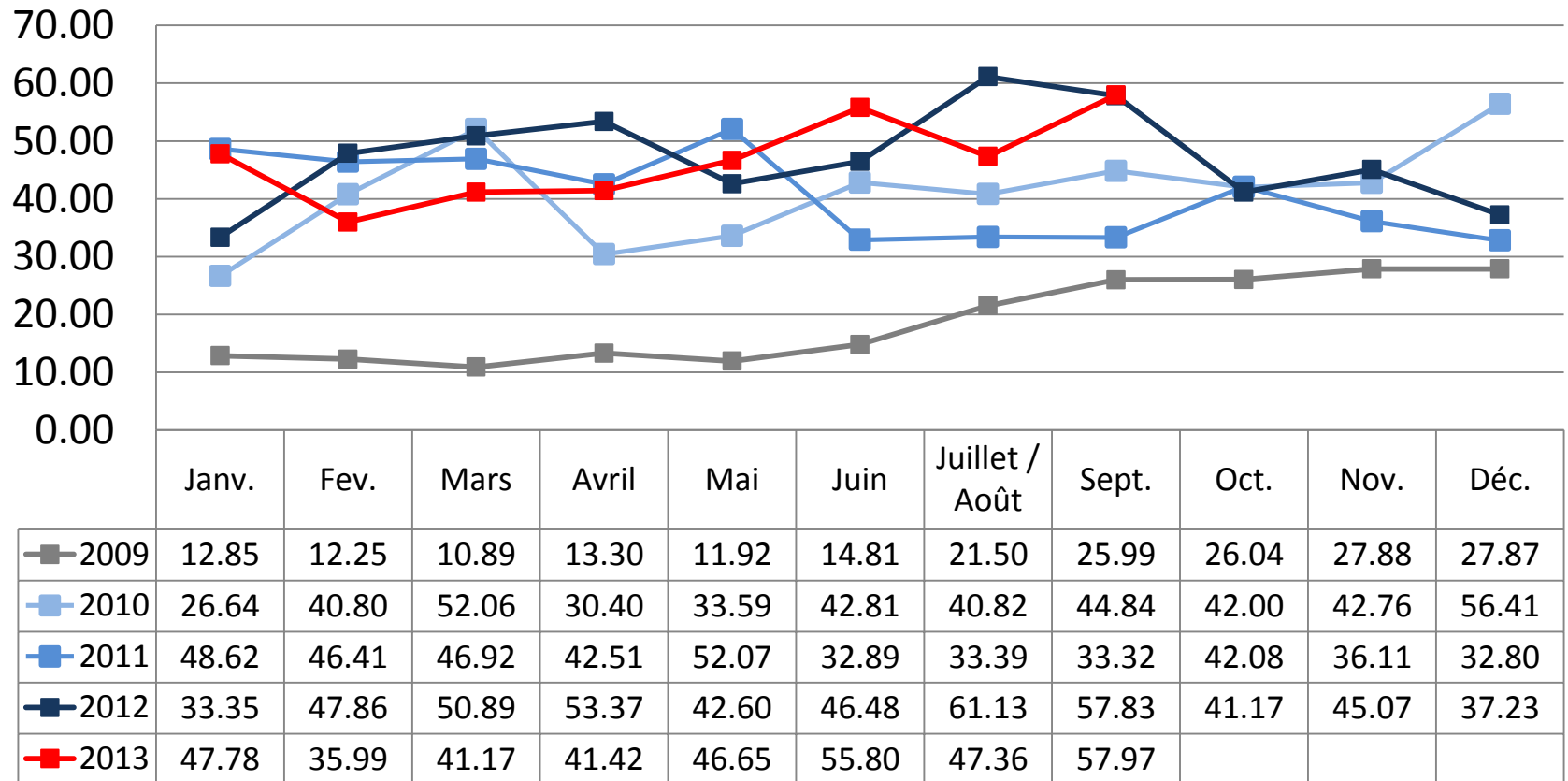
Indice GFIE Septembre 2013

Machines, produits et services à la production (France)



Indice GFIE Septembre 2013

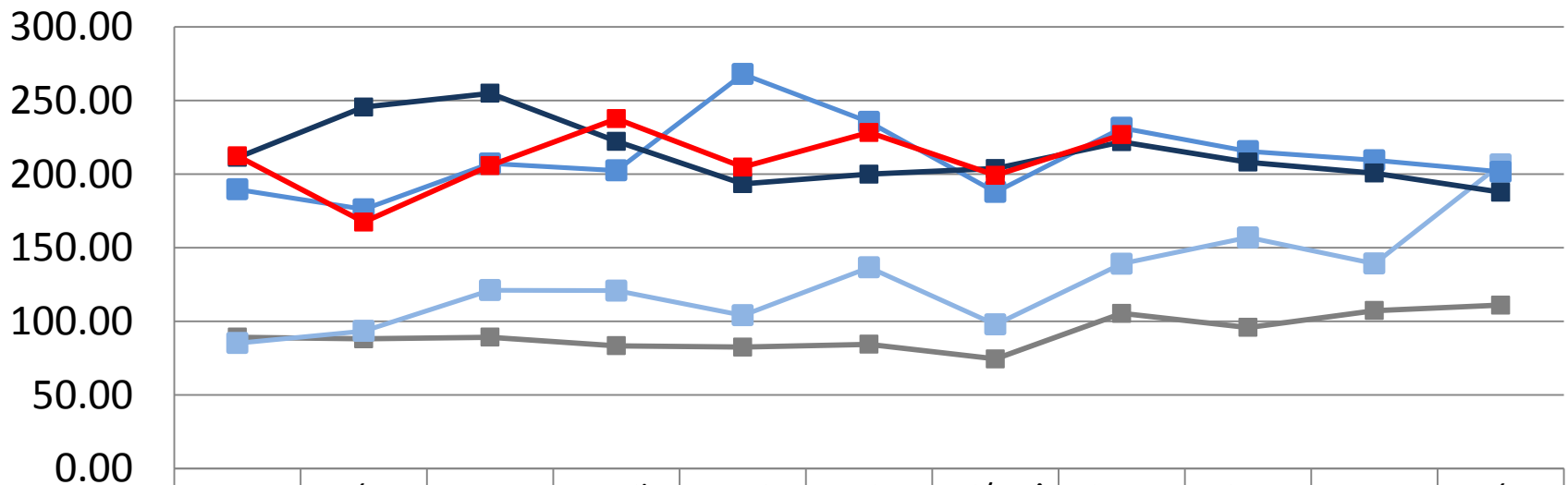
Indice Export





GFIE Index September 2013

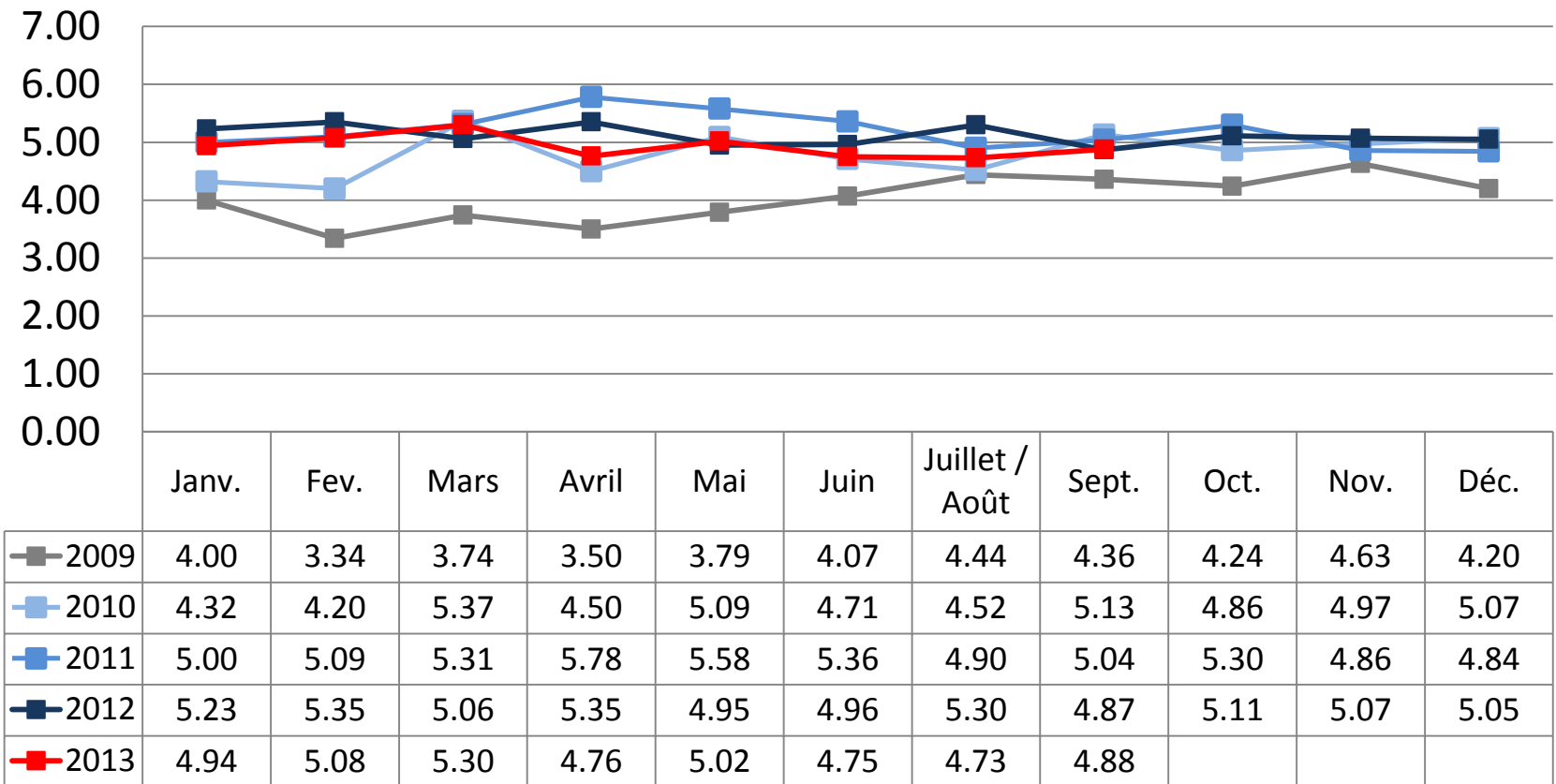
Indice GFIE total (incluant France et Export) entre 2008 et 2013



	Jan.	Fév.	Mars	Avril	Mai	Juin	Jui/Aoû	Sept.	Oct.	Nov.	Déc.
■ 2009	89.26	88.17	89.27	83.50	82.60	84.46	74.51	105.49	95.87	107.40	111.10
■ 2010	85.23	93.54	121.23	120.90	104.10	136.70	97.90	139.20	157.10	139.30	206.64
■ 2011	189.70	176.11	207.21	202.49	268.02	235.44	187.88	231.47	215.57	209.44	201.66
■ 2012	211.41	245.61	254.93	222.34	193.45	200.04	203.81	221.98	208.16	200.74	187.77
■ 2013	212.34	167.47	205.88	237.66	204.89	228.38	199.27	226.82			

Indice GFIE Septembre 2013

Indice de confiance



Indice GFIE Septembre 2013

Book Bill

