



# Indice GFIE Novembre 2013

## Commentaires de M. Pierre-Jean Albrieux, Président du GFIE

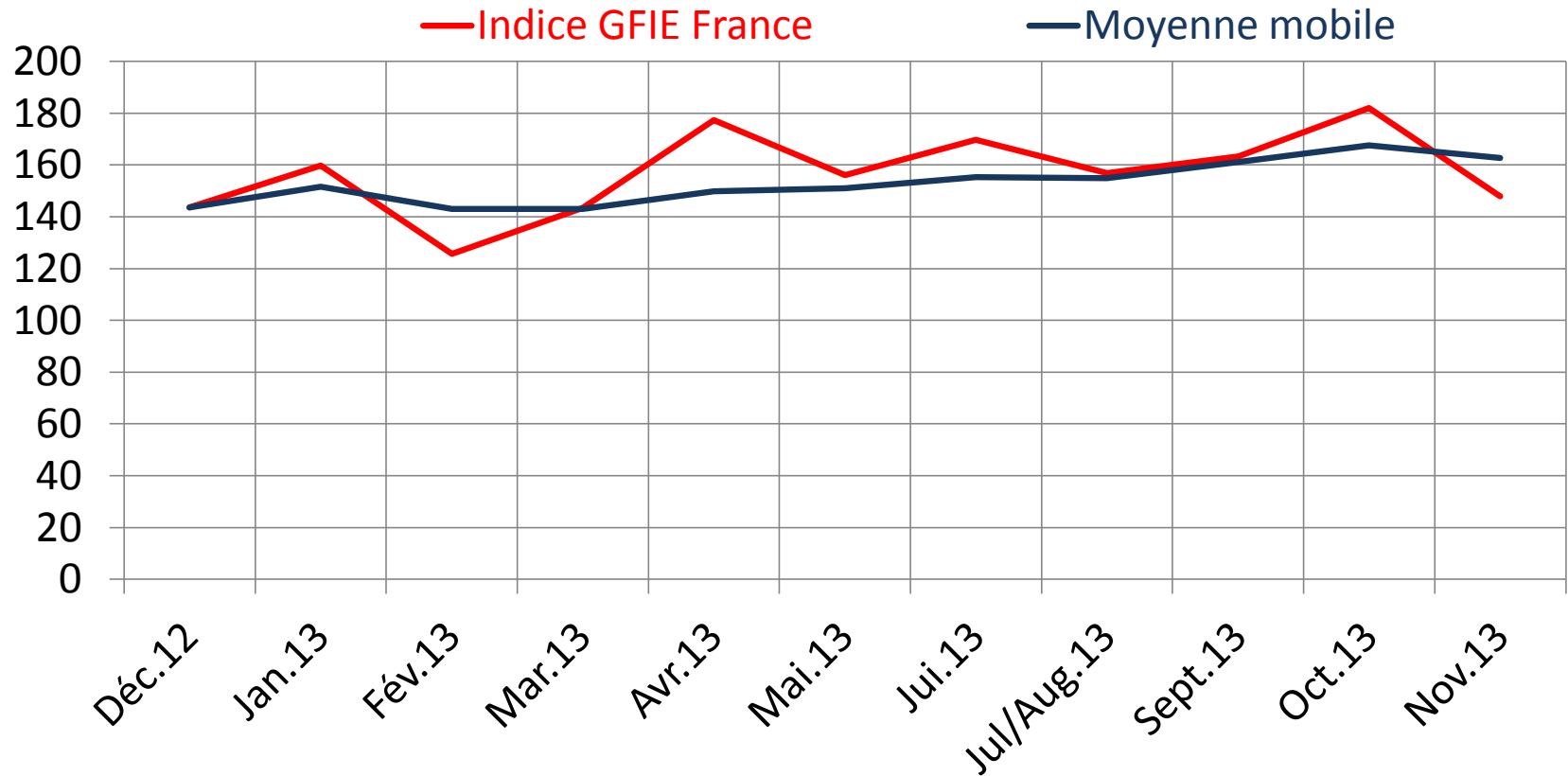
Des indices comme je ne les aime pas. Ils sont tous en baisse ce mois ci à l'exception de l'indice de confiance, à 5,45, médaille de bronze depuis janvier 2009. Y aurait-il du masochisme au pays des adhérents du GFIE ? -18,73% de variation par rapport à octobre pour l'indice France, -13,80% pour l'indice général, et -33% pour l'indice consommable, c'est sévère. Je vous rassure, ces chiffres sont pessimistes, tous les adhérents n'ayant pas transmis leurs chiffres cette fois-ci, mais toujours est il que novembre est plus faible qu'octobre ce qui est une lapalissade puisque novembre est toujours plus faible qu'octobre. L'espoir, pour la plupart des adhérents, vient du fait que la fin de l'année est bien meilleure que le début. Souhaitons, comme le dit l'un d'entre eux, qu'il ne se trouve pas un énarque pour nous le taxer (l'espoir).

Indice de confiance	Evolution de l'indice France par rapport à octobre	Book Bill
5,45	-18,73%	0,985

	Déc-12	Jan-13	Fev-13	Mar-13	Avr-13	Mai-13	Jui-13	Ju/Au-13	Sep-13	Oct-13	Nov-13
Indice GFIE France	143,61	159,73	125,59	143,34	177,4	156,14	169,78	156,82	163,36	182,01	147,91
Moyenne mobile	149,19	152,70	145,93	145,41	150,73	150,96	155,32	154,84	161,13	167,58	162,67



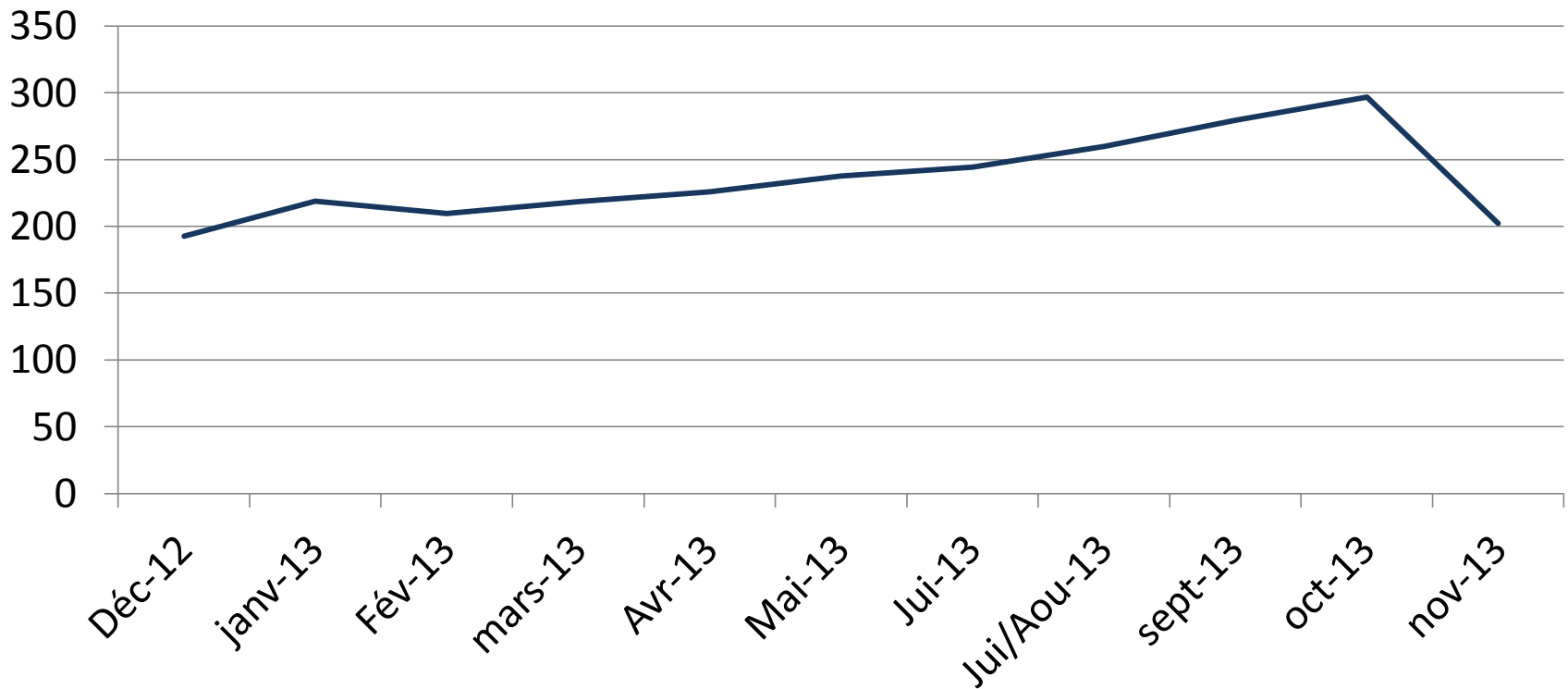
# Indice GFIE Novembre 2013





# Indice GFIE Novembre 2013

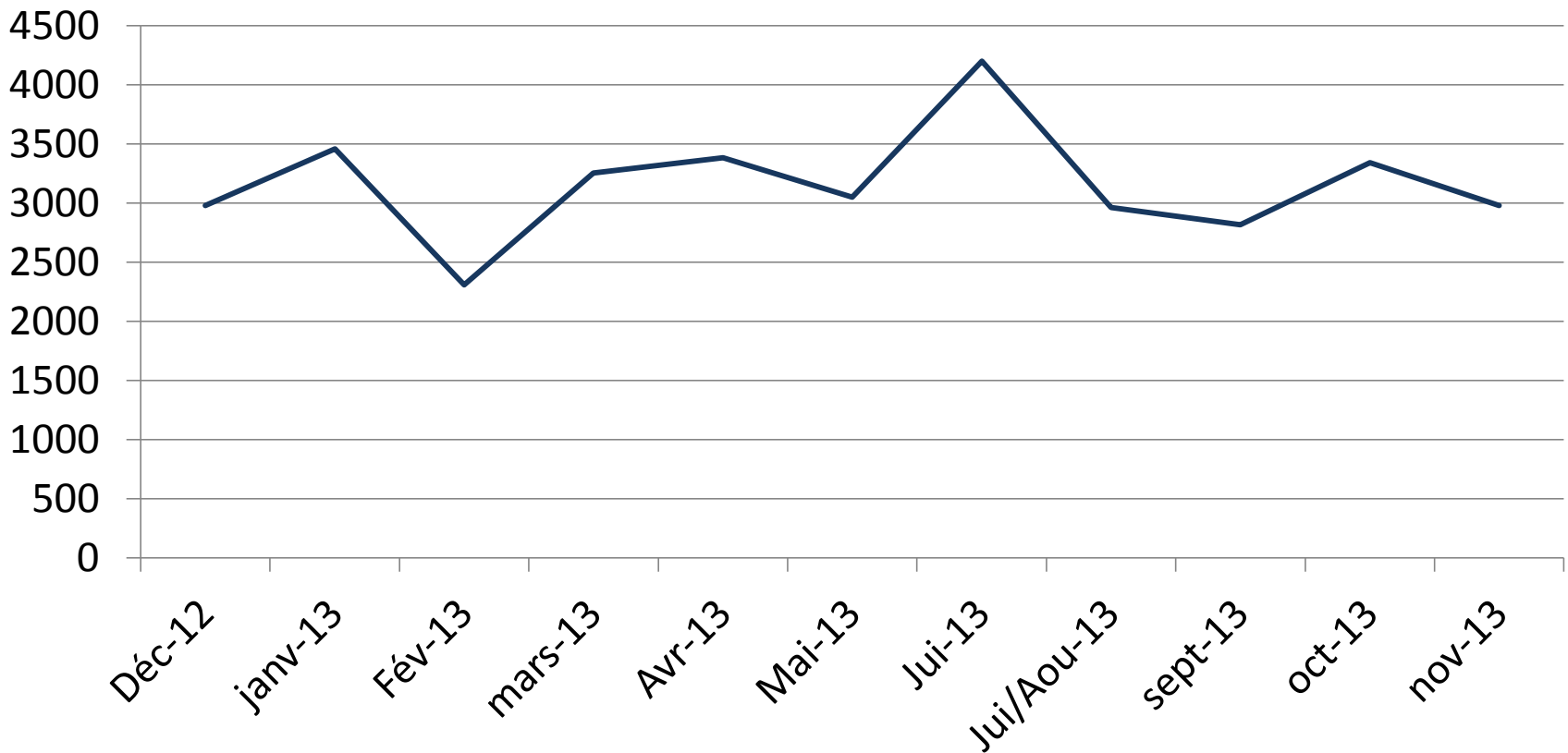
Consommables, outillages et petits équipements d'une valeur < 5 000 € (France)





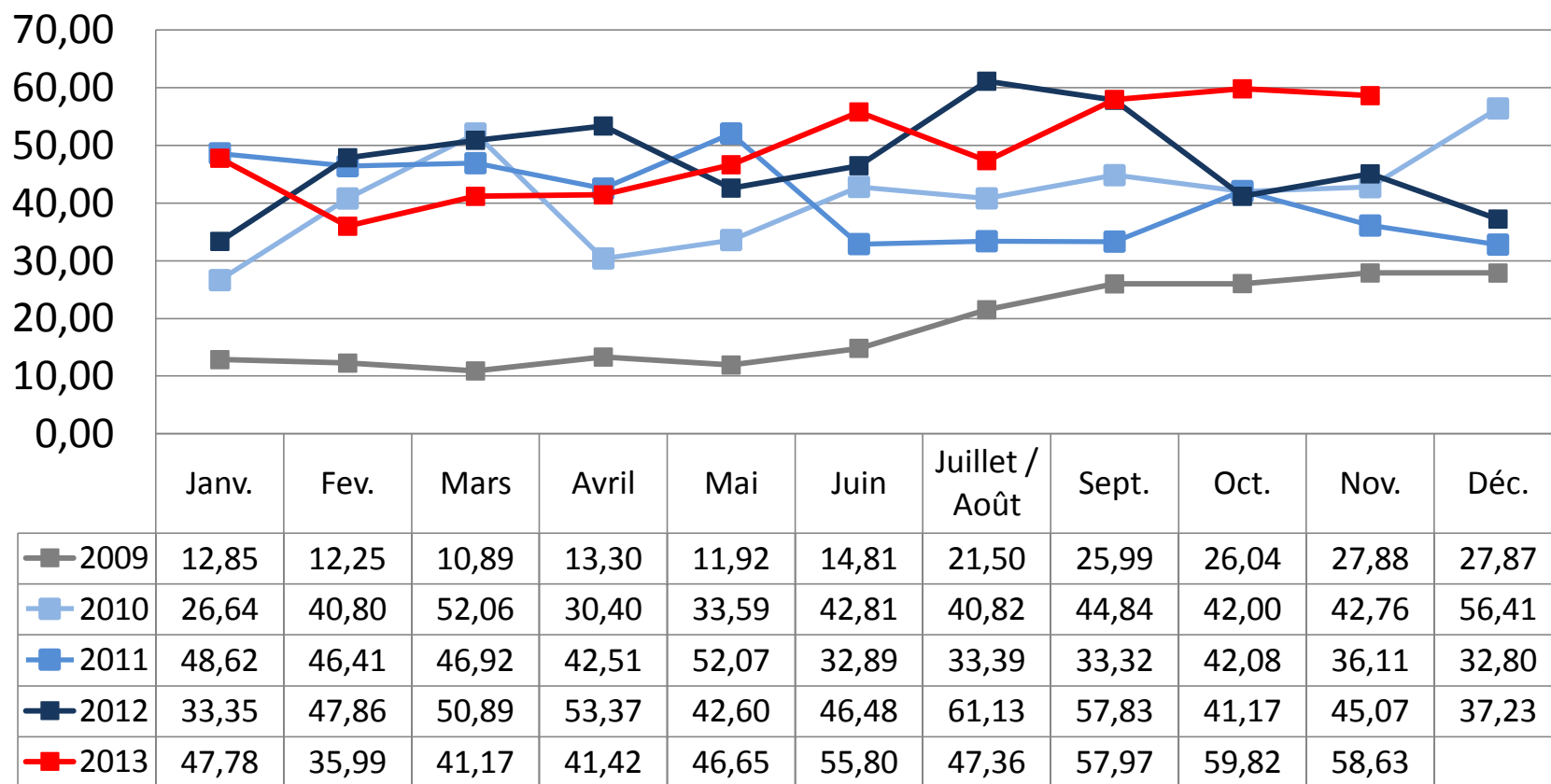
# Indice GFIE Novembre 2013

Machines, produits et services à la production (France)



# Indice GFIE Novembre 2013

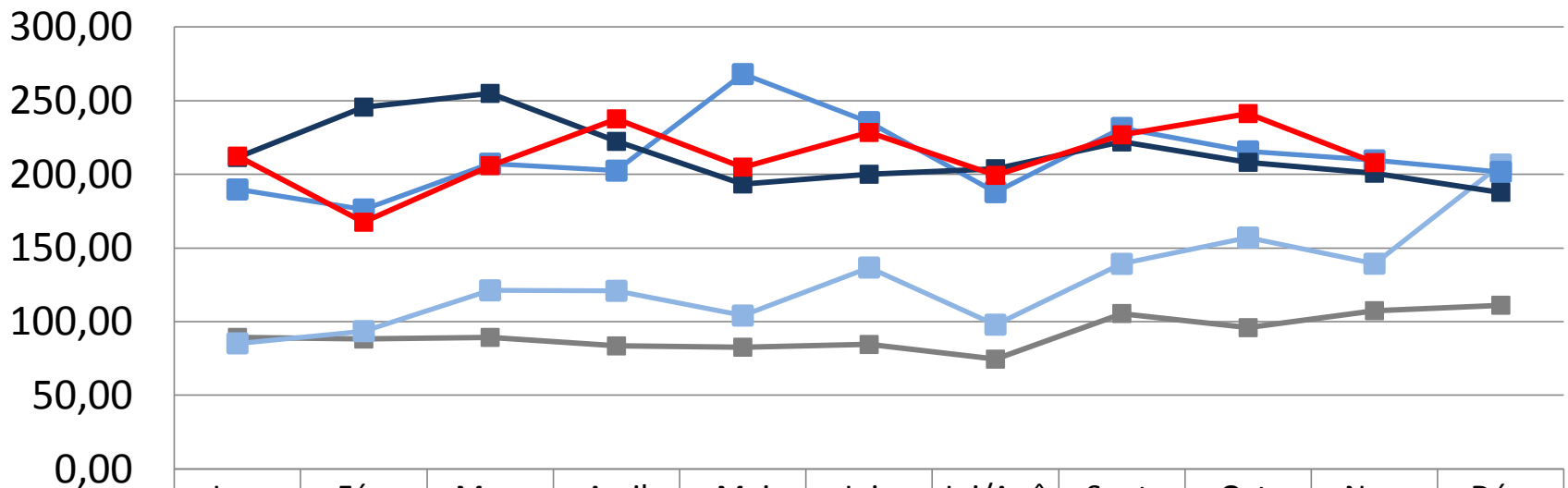
## Indice Export





# GFIE Index Novembre 2013

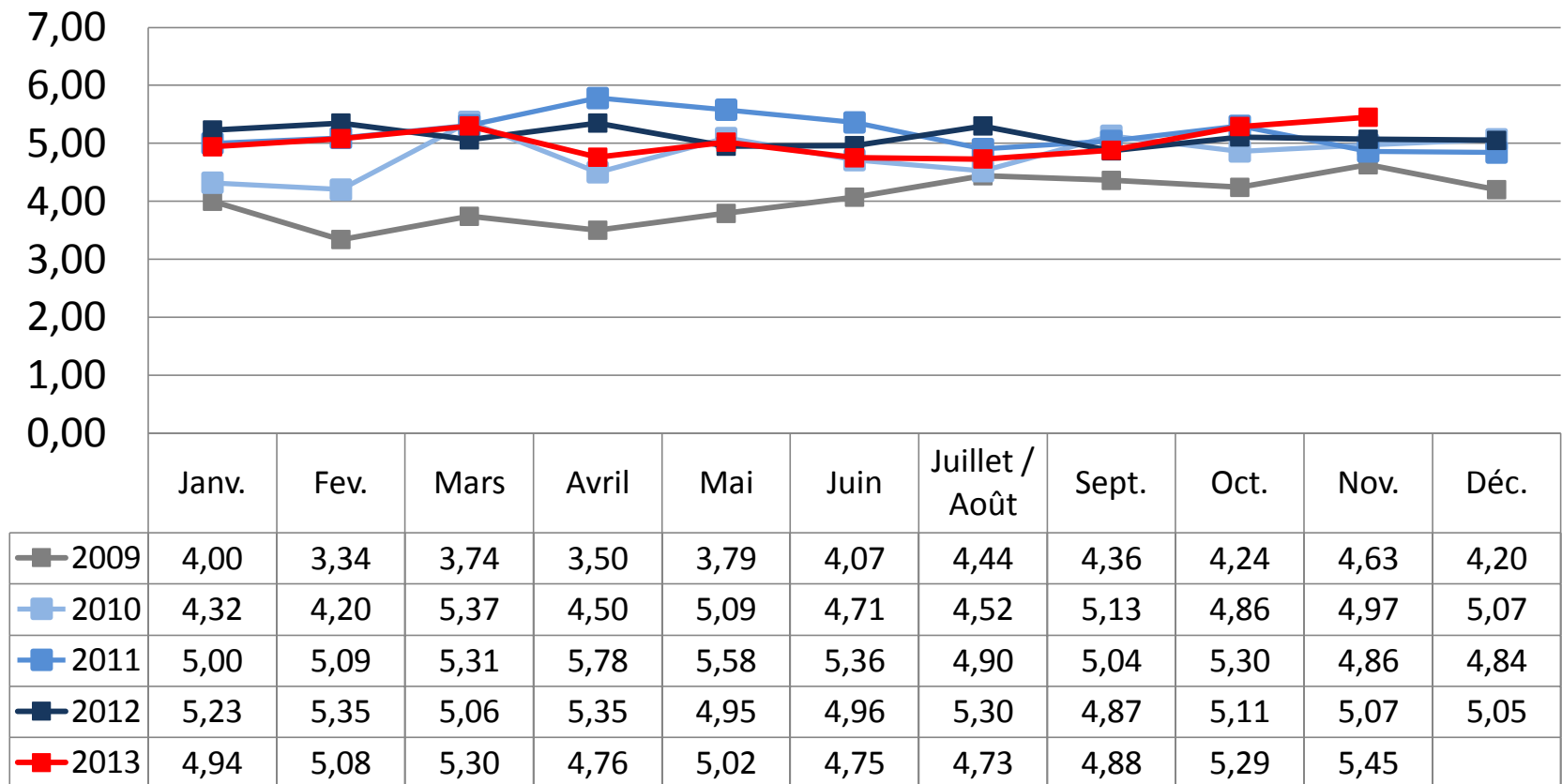
Indice GFIE total (incluant France et Export) entre 2008 et 2013



	Jan.	Fév.	Mars	Avril	Mai	Juin	Jui/Aoû	Sept.	Oct.	Nov.	Déc.
■ 2009	89,26	88,17	89,27	83,50	82,60	84,46	74,51	105,49	95,87	107,40	111,10
■ 2010	85,23	93,54	121,23	120,90	104,10	136,70	97,90	139,20	157,10	139,30	206,64
■ 2011	189,70	176,11	207,21	202,49	268,02	235,44	187,88	231,47	215,57	209,44	201,66
■ 2012	211,41	245,61	254,93	222,34	193,45	200,04	203,81	221,98	208,16	200,74	187,77
■ 2013	212,34	167,47	205,88	237,66	204,89	228,38	199,27	226,82	241,24	207,94	

# Indice GFIE Novembre 2013

Indice de confiance





# Indice GFIE Novembre 2013

Book Bill

