



Indice GFIE Décembre 2013



Commentaires de M. Pierre-Jean Albrieux, Président du GFIE

Nous pouvons donc dire que l'année se termine très bien + 34,5 % pour l'indice France particulièrement tiré par l'indice machines. En tout les cas cet indice confirme bien que celui de novembre était plutôt pessimiste. Petit bémol pour ce qui concerne l'indice consommable mais peut-être rien d'étonnant pour un mois partiellement travaillé. L'indice de confiance reste stable et au plus haut ce qui est de bon augure.

La bonne nouvelle est bien que maintenant, « Il » nous aime. C'est vrai que nous n'avons pas les charmes de certaines actrices mais cela fait toujours plaisir à entendre et ne fait de mal à personne. Toujours est-il que pour imaginer un « observatoire de la contrepartie » il faut vraiment avoir un indice de confiance dans les chaussettes. L'équation pour la majorité des entrepreneurs est pourtant simple : il y a des commandes et surtout une visibilité = on embauche et on investit. Or, si les premières semblent revenir, la visibilité, elle, fait vraiment défaut et c'est bien là que le bât blesse.

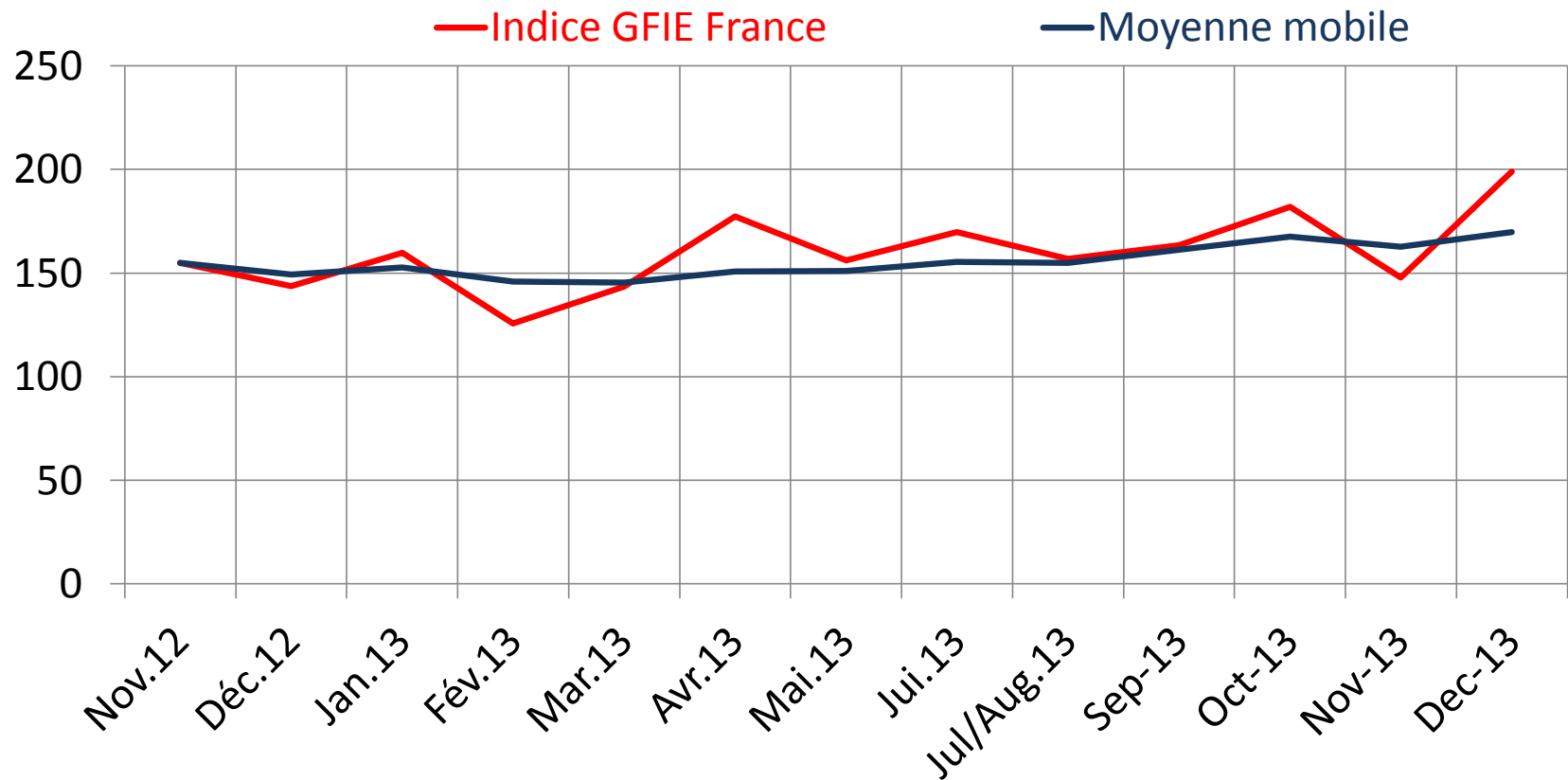
Très belle année 2014 à tous

Indice de confiance	Evolution de l'indice France par rapport à novembre	Book Bill
5,43	+34,5%	1,070

	Déc-12	Jan-13	Fev-13	Mar-13	Avr-13	Mai-13	Jui-13	Ju/Au-13	Sep-13	Oct-13	Nov-13	Déc-13
Indice GFIE France	143,61	159,73	125,59	143,34	177,4	156,14	169,78	156,82	163,36	182,01	147,91	198,90
Moyenne mobile	149,19	152,70	145,93	145,41	150,73	150,96	155,32	154,84	161,13	167,58	162,67	169,80

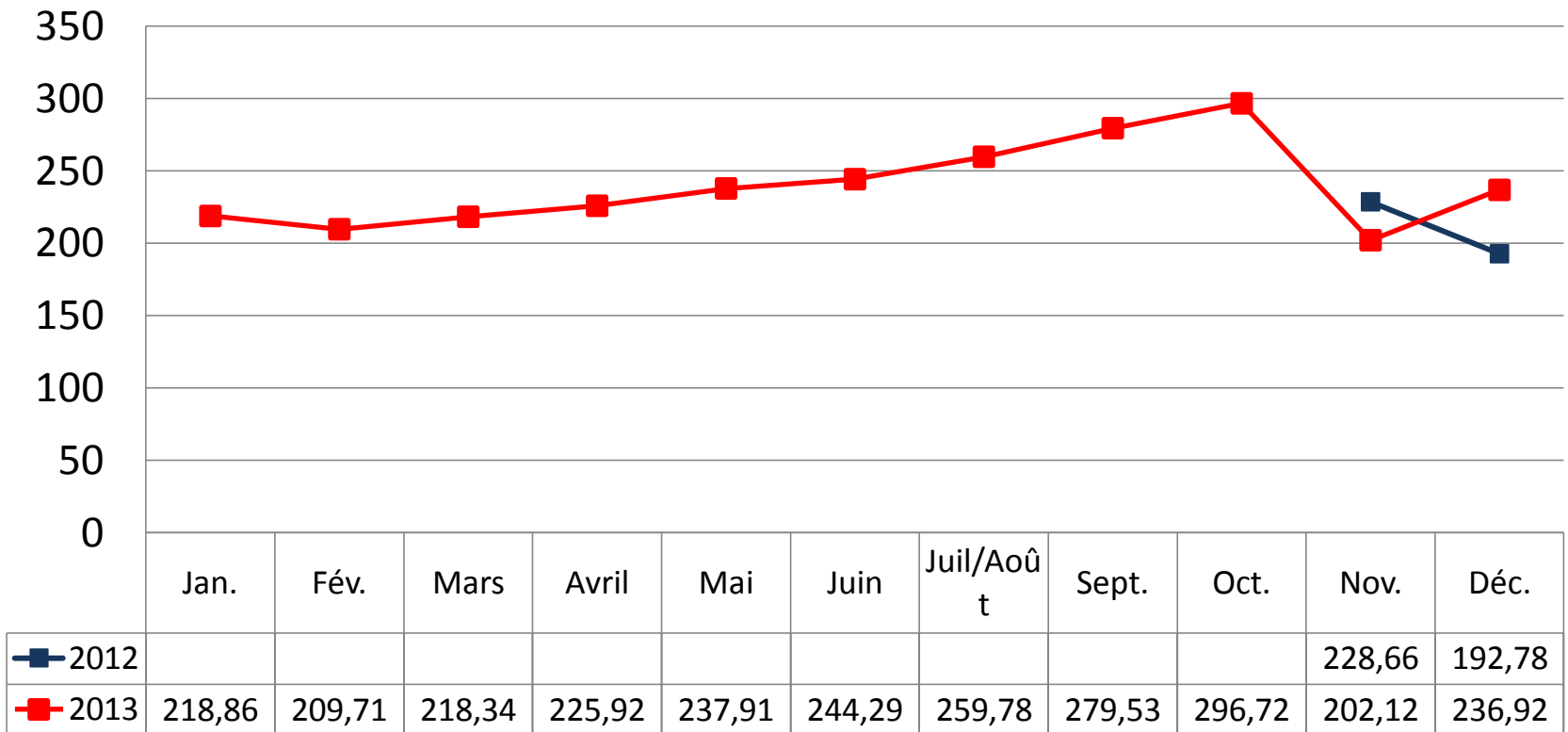


Indice GFIE Décembre 2013



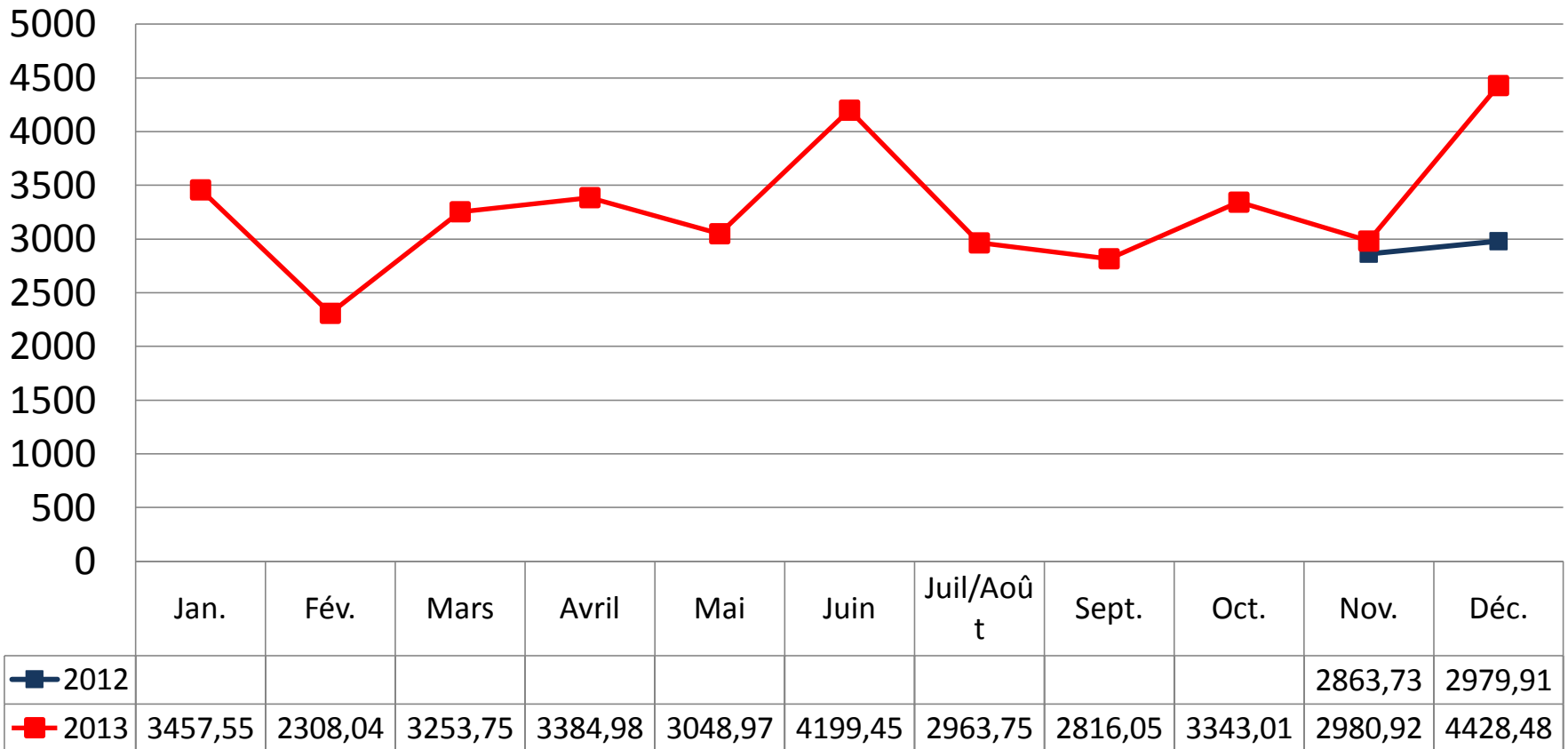
Indice GFIE Décembre 2013

Indice Consommables, Outillages et petits Equipements d'une valeur inférieure à 5 000 € (France)



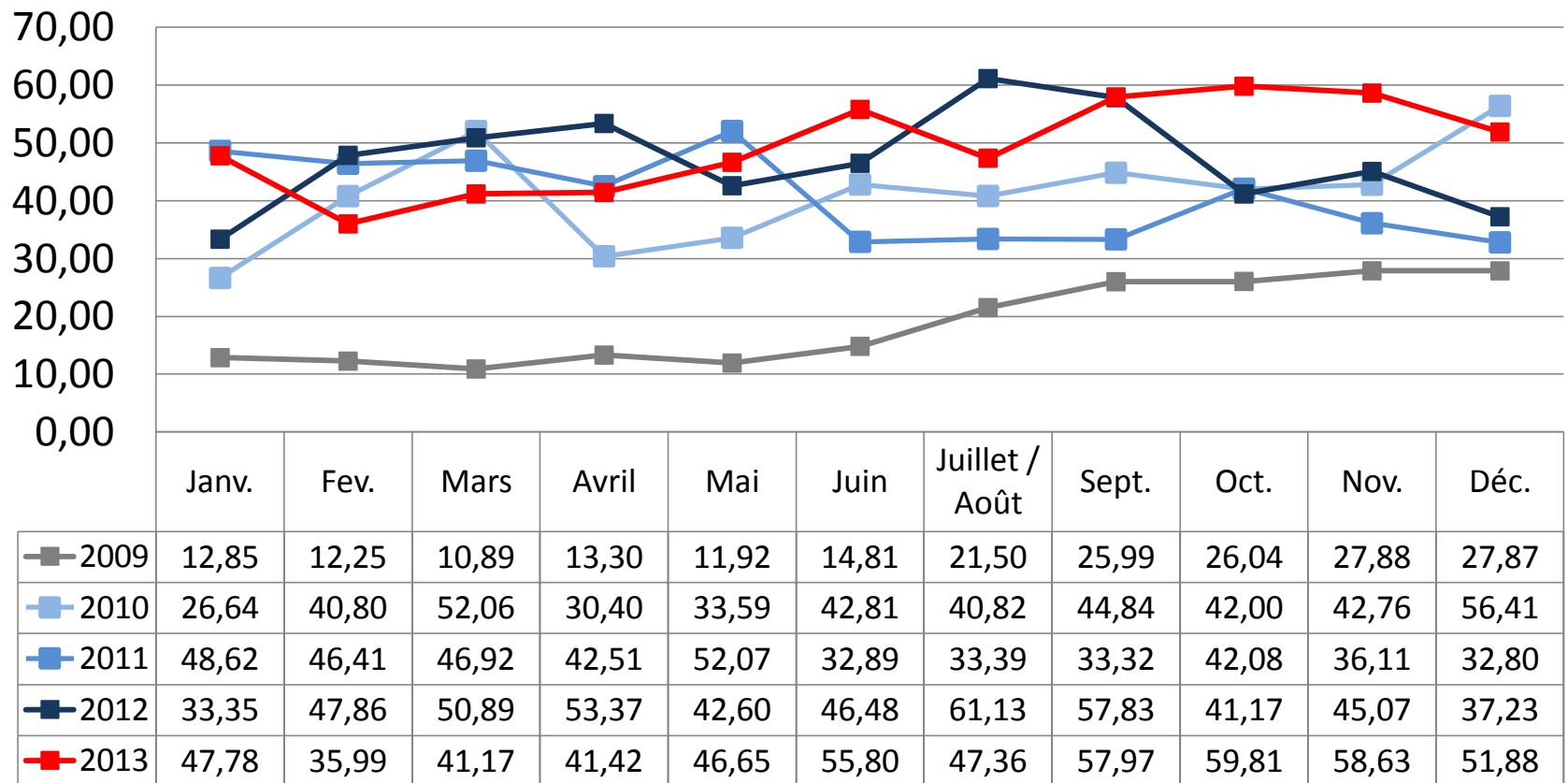
Indice GFIE Décembre 2013

Indice Machines et Services(France)



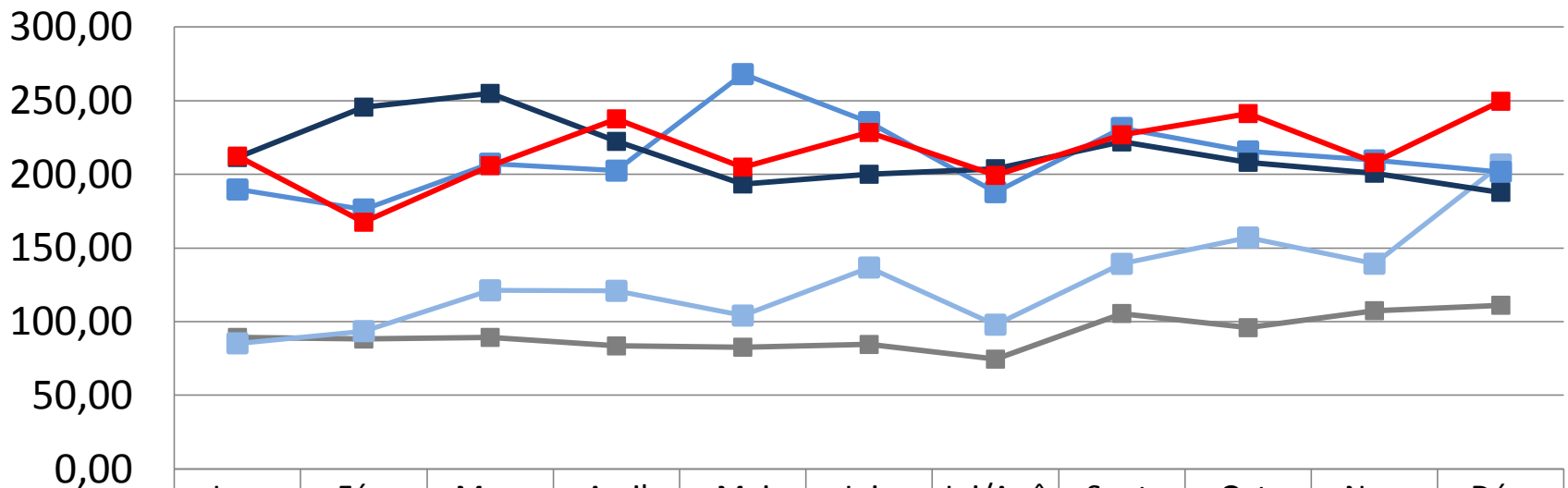
Indice GFIE Décembre 2013

Indice Export



Indice GFIE Décembre 2013

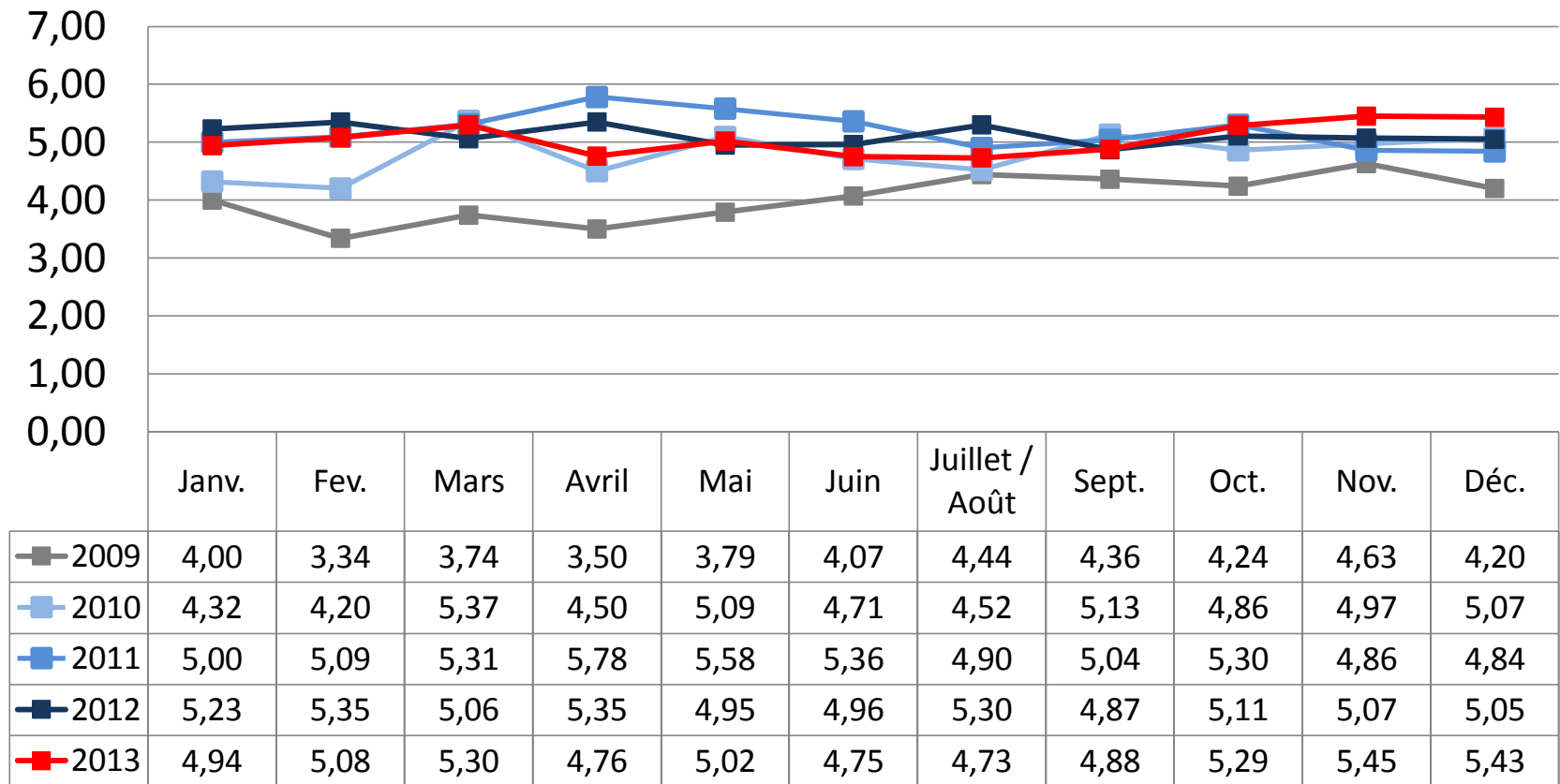
Indice GFIE total (incluant France et Export) entre 2008 et 2013



	Jan.	Fév.	Mars	Avril	Mai	Juin	Jui/Aoû	Sept.	Oct.	Nov.	Déc.
■ 2009	89,26	88,17	89,27	83,50	82,60	84,46	74,51	105,49	95,87	107,40	111,10
■ 2010	85,23	93,54	121,23	120,90	104,10	136,70	97,90	139,20	157,10	139,30	206,64
■ 2011	189,70	176,11	207,21	202,49	268,02	235,44	187,88	231,47	215,57	209,44	201,66
■ 2012	211,41	245,61	254,93	222,34	193,45	200,04	203,81	221,98	208,16	200,74	187,77
■ 2013	212,34	167,47	205,88	237,66	204,89	228,38	199,27	226,82	241,24	207,94	249,58

Indice GFIE Décembre 2013

Indice de confiance



Indice GFIE Décembre 2013

Book Bill

