



Indice GFIE Octobre 2013

Commentaires de M. Pierre-Jean Albrieux, Président du GFIE

Des indices comme je les aime. Ils sont tous en hausse ce mois-ci : consommables, machines et services, export, confiance et donc bien entendu le général à + 11,41% alors qu'en octobre 2011 et 2012 il était respectivement à -7 et -6%. Que dire ? On ressent un mouvement positif illustré par les indices en hausse de nos syndicats frères. Illustré aussi par le feed back des français à Productronica, très présents en tant qu'exposants et visiteurs et pas en villégiature, avec des projets « chauds bouillant ». Donc de bons signes. Peut-être que l'inéluctabilité de la pression fiscale et sociale fait qu'au bout d'un certain temps il faut bien avancer malgré tout.

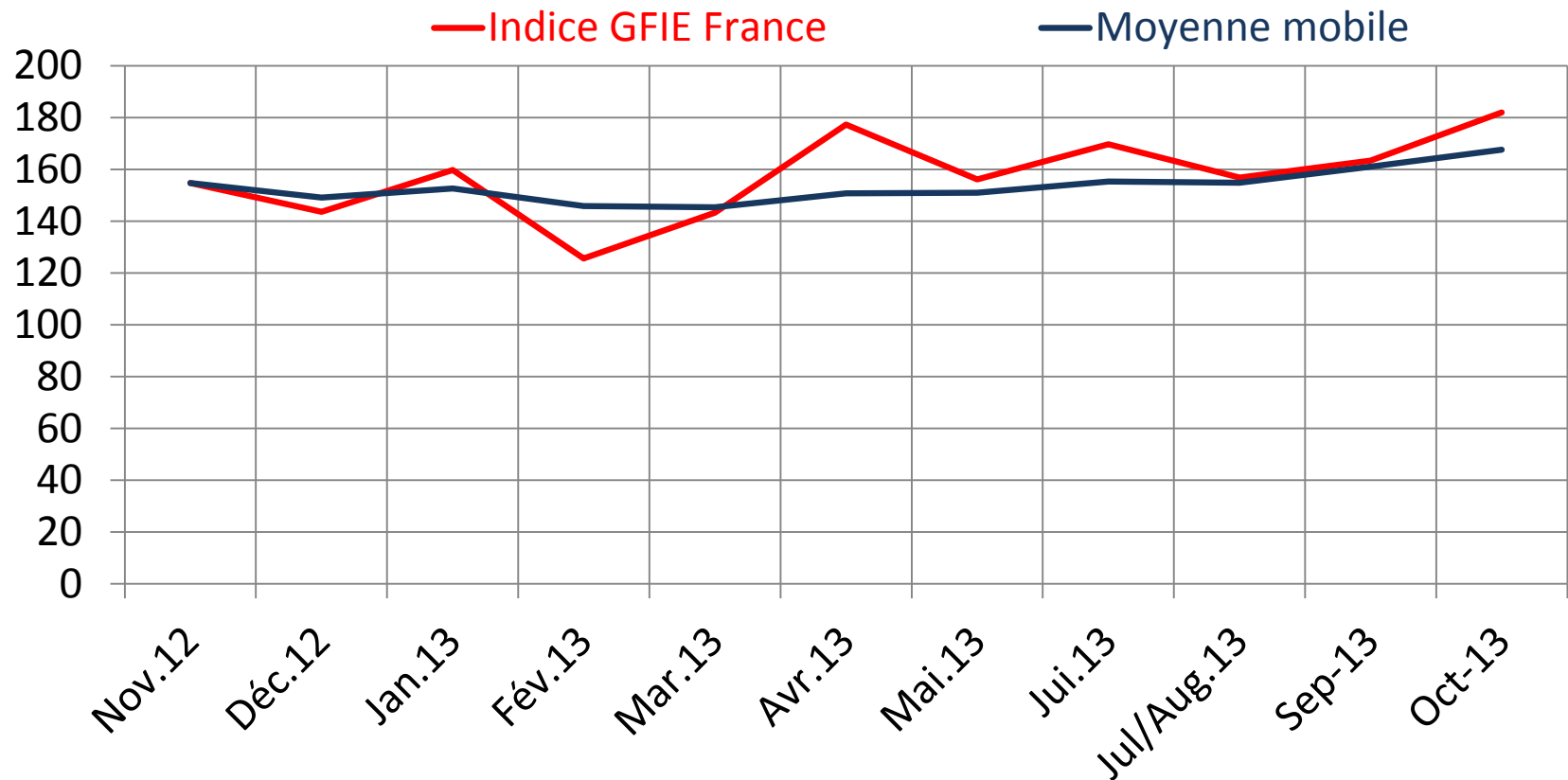
Comme nous sommes champions du monde du pessimisme, ne dérogeons pas à la règle : est-ce une tendance robuste ? Est-ce une reprise technique de quelques mois ? Sommes-nous condamnés au yoyo ? Reste la certitude, pour beaucoup, que l'absence de visibilité n'arrange pas les choses. Surtout elle ne permet pas d'anticiper et avec la dégradation prévisible des marges il est peut-être préférable de reconstituer quelques réserves ne serait-ce que pour payer les taxes.

Indice de confiance	Evolution de l'indice France par rapport à septembre	Book Bill
5,29	+ 11,41 %	0,980

	Nov-12	Déc-12	Jan-13	Fev-13	Mar-13	Avr-13	Mai-13	Jui-13	Ju/Au-13	Sep-13	Oct-13
Indice GFIE France	154,78	143,61	159,73	125,59	143,34	177,4	156,14	169,78	156,82	163,36	182,01
Moyenne mobile	154,78	149,19	152,70	145,93	145,41	150,73	150,96	155,32	154,84	161,13	167,58

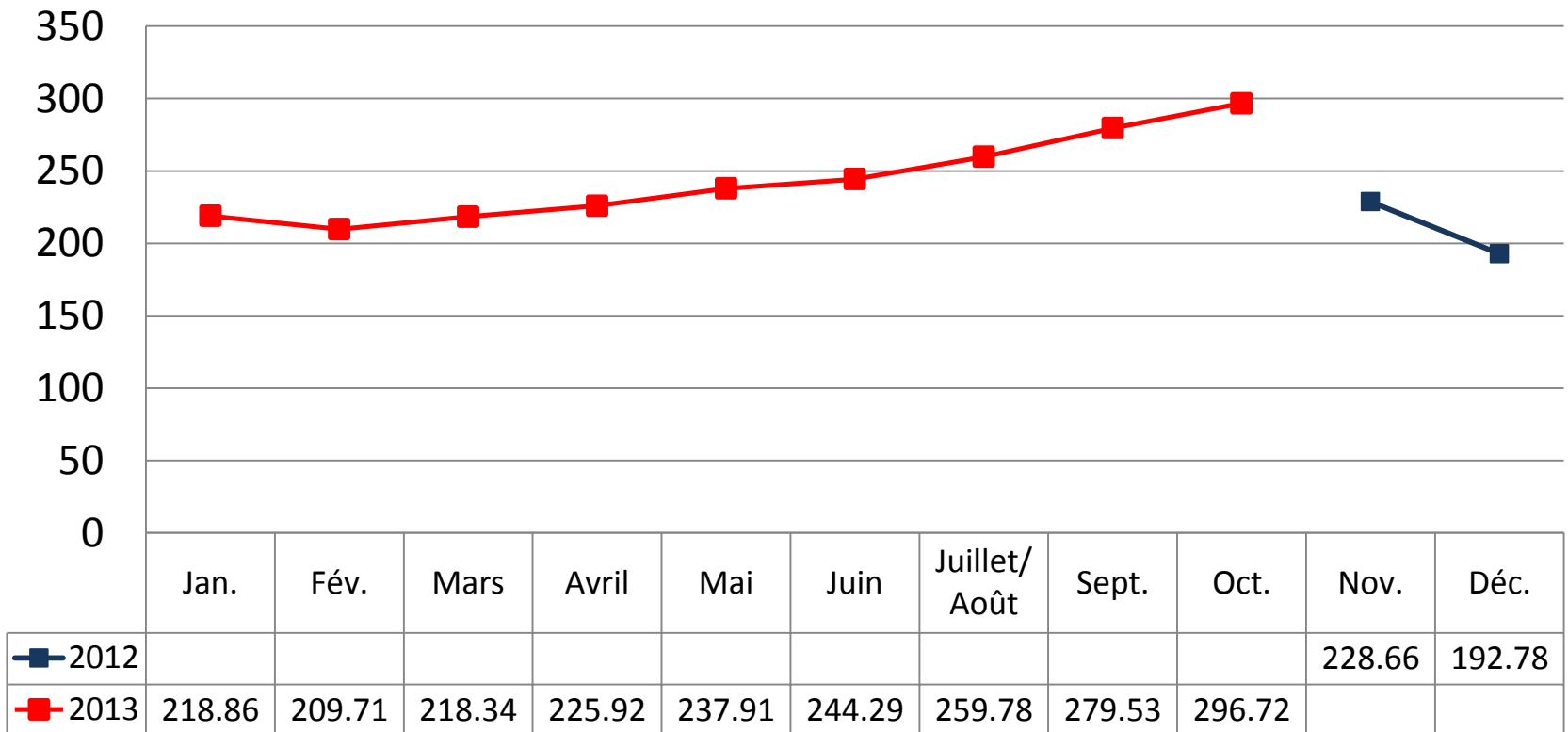


Indice GFIE Octobre 2013



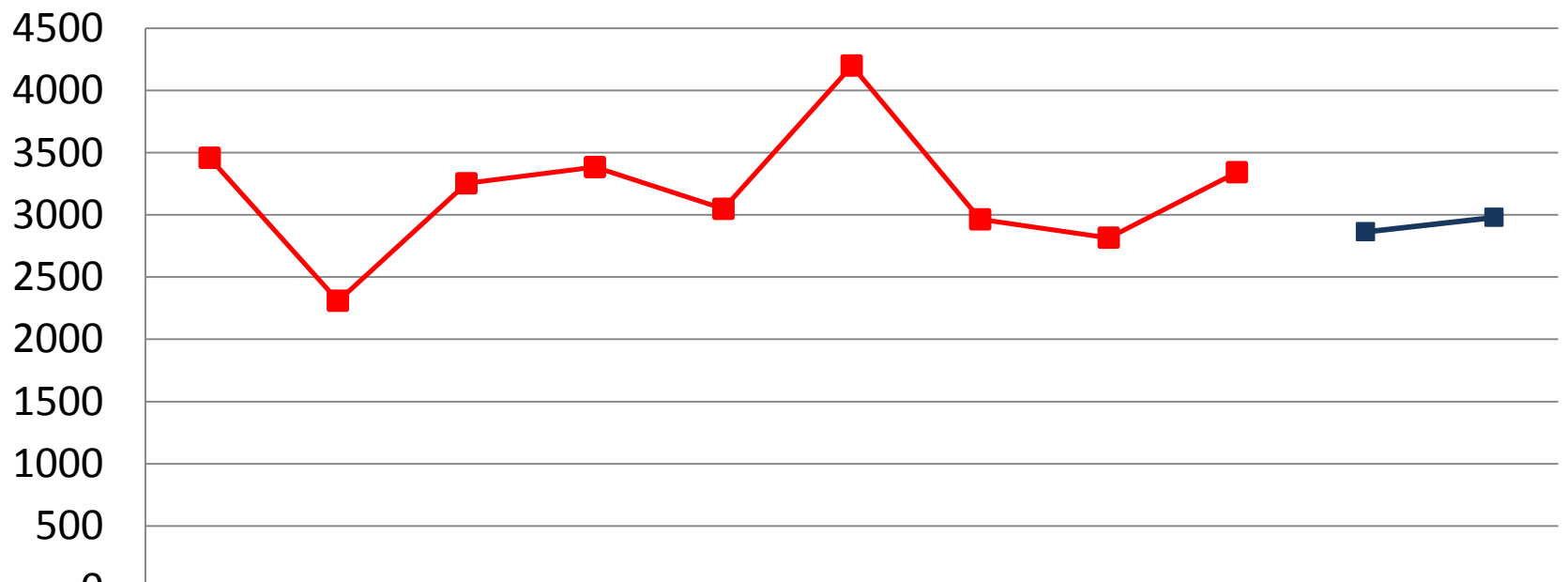
Indice GFIE Octobre 2013

Indice Consommables, Outillages et petits Equipements d'une valeur inférieure à 5 000 € (France)



Indice GFIE Octobre 2013

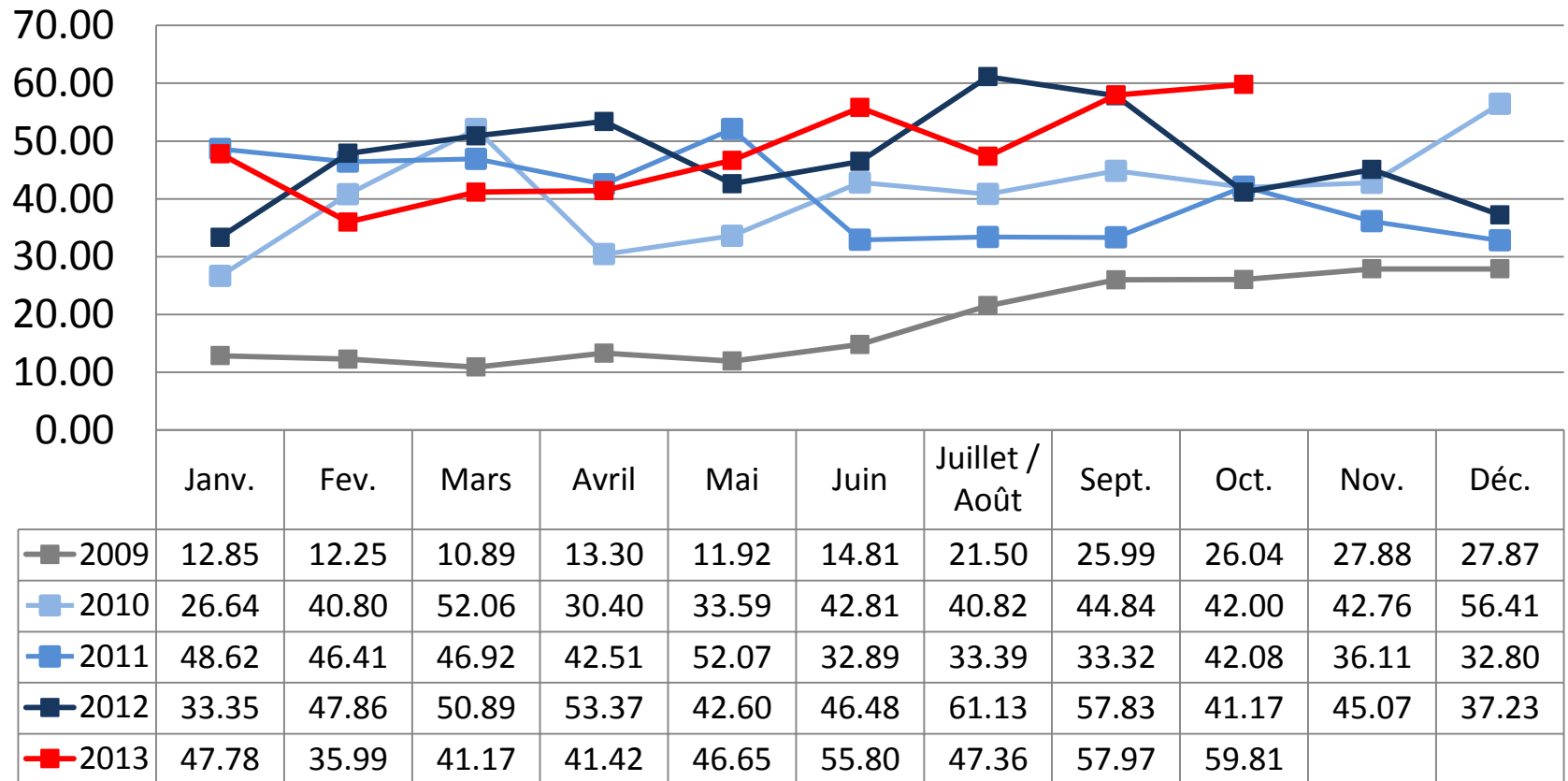
Indice Machines et Services(France)



	Jan.	Fév.	Mars	Avril	Mai	Juin	Juil/Août	Sept.	Oct.	Nov.	Déc.
■ 2012										2863.73	2979.91
■ 2013	3457.55	2308.04	3253.75	3384.98	3048.97	4199.45	2963.75	2816.05	3343.01		

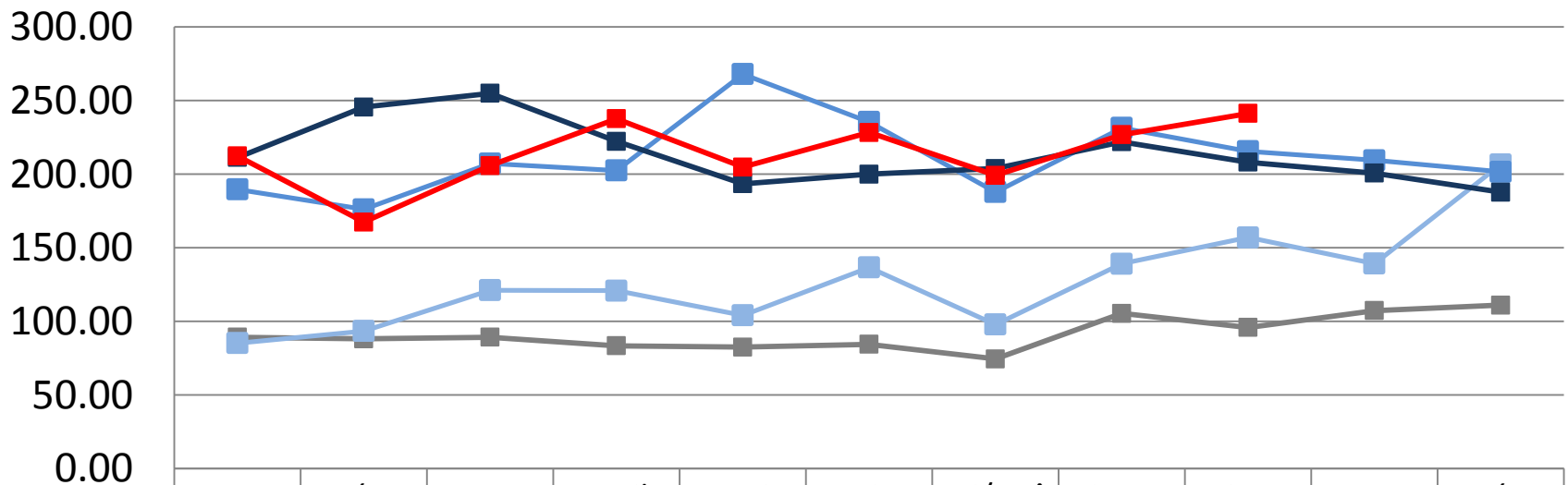
Indice GFIE Octobre 2013

Indice Export



Indice GFIE Octobre 2013

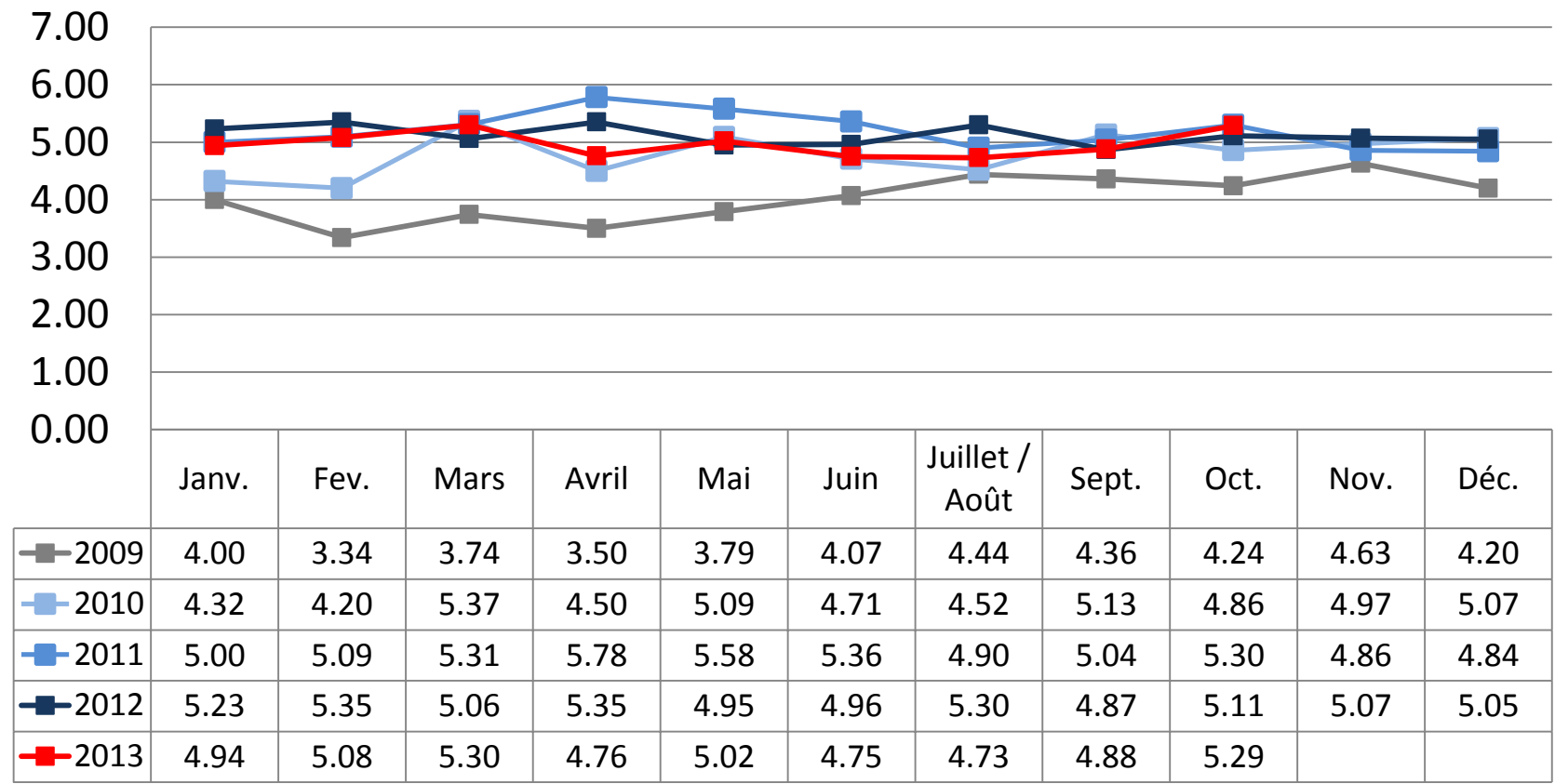
Indice GFIE total (incluant France et Export) entre 2009 et 2013



	Jan.	Fév.	Mars	Avril	Mai	Juin	Jui/Aoû	Sept.	Oct.	Nov.	Déc.
■ 2009	89.26	88.17	89.27	83.50	82.60	84.46	74.51	105.49	95.87	107.40	111.10
■ 2010	85.23	93.54	121.23	120.90	104.10	136.70	97.90	139.20	157.10	139.30	206.64
■ 2011	189.70	176.11	207.21	202.49	268.02	235.44	187.88	231.47	215.57	209.44	201.66
■ 2012	211.41	245.61	254.93	222.34	193.45	200.04	203.81	221.98	208.16	200.74	187.77
■ 2013	212.34	167.47	205.88	237.66	204.89	228.38	199.27	226.82	241.24		

Indice GFIE Octobre 2013

Indice de confiance



Indice GFIE Octobre 2013

Book Bill

